

# Ekonomiczny Uniwersytet Dziecięcy



## Finansowanie działalności przedsiębiorstwa

dr Katarzyna Kubiszewska

**Politechnika Gdańska**

Data: 14.01.2021 r.





# Plan

Porozmawiamy o :

- firmie
- potrzebach firmy
- kapitale firmy
- pracy dyrektora finansowego



# Pytania

- Co to jest firma?
- Co jest potrzebne do prowadzenia firmy?
- Skąd wziąć kapitał dla firmy?
- Kto to jest dyrektor finansowy?



**CZYM JEST**

**„FIRMA”**

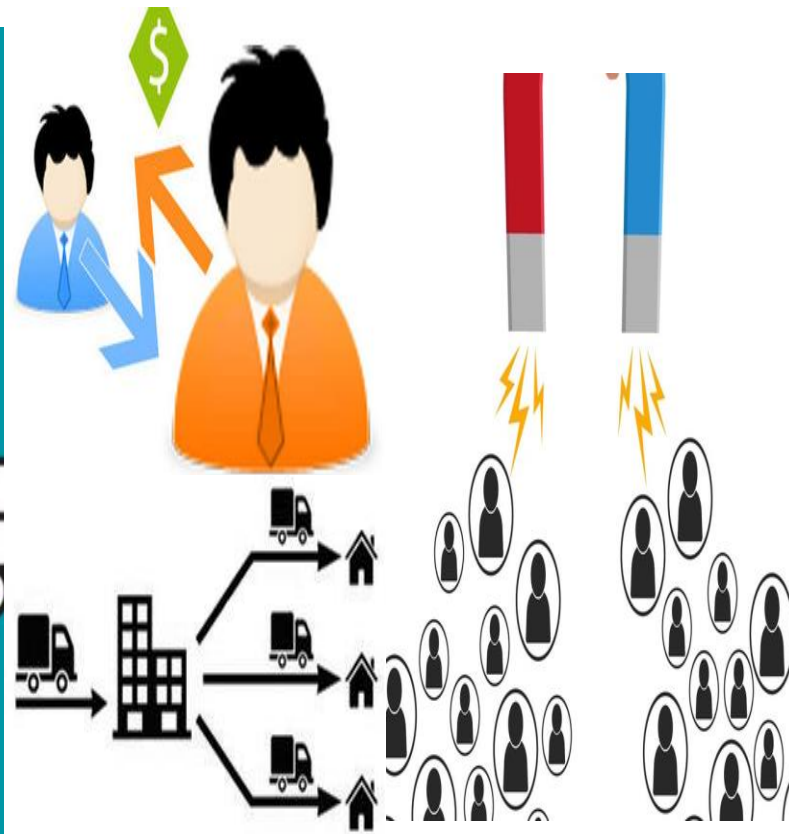
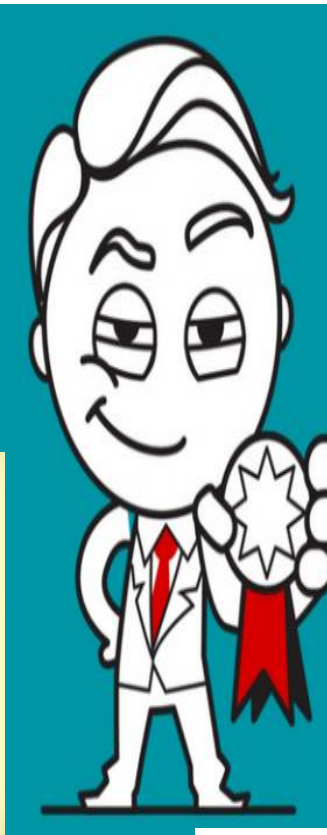
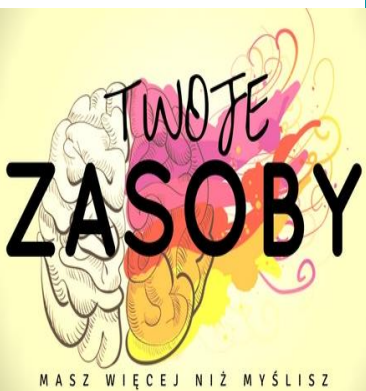




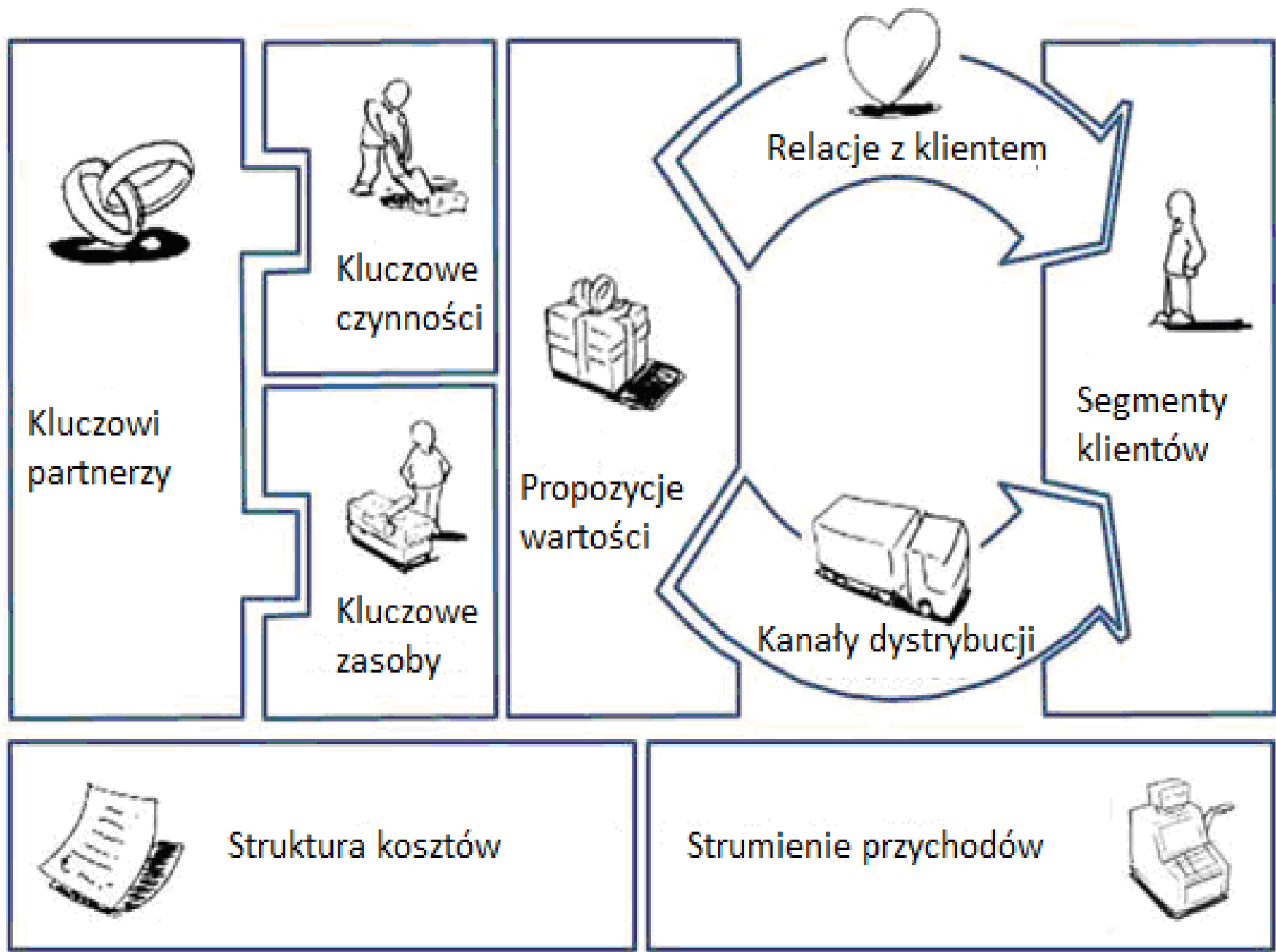
**Jakie firmy znasz?**

# Porozmawiajmy o firmie produkującej...









# Co to są?

## Koszty

Ile kosztuje firmę  
wyprodukowanie...?

## Przychody

Ile firma otrzyma  
pieniędzy za  
sprzedaż...?

# Co firma potrzebuje?

Kapitał



Ludzie



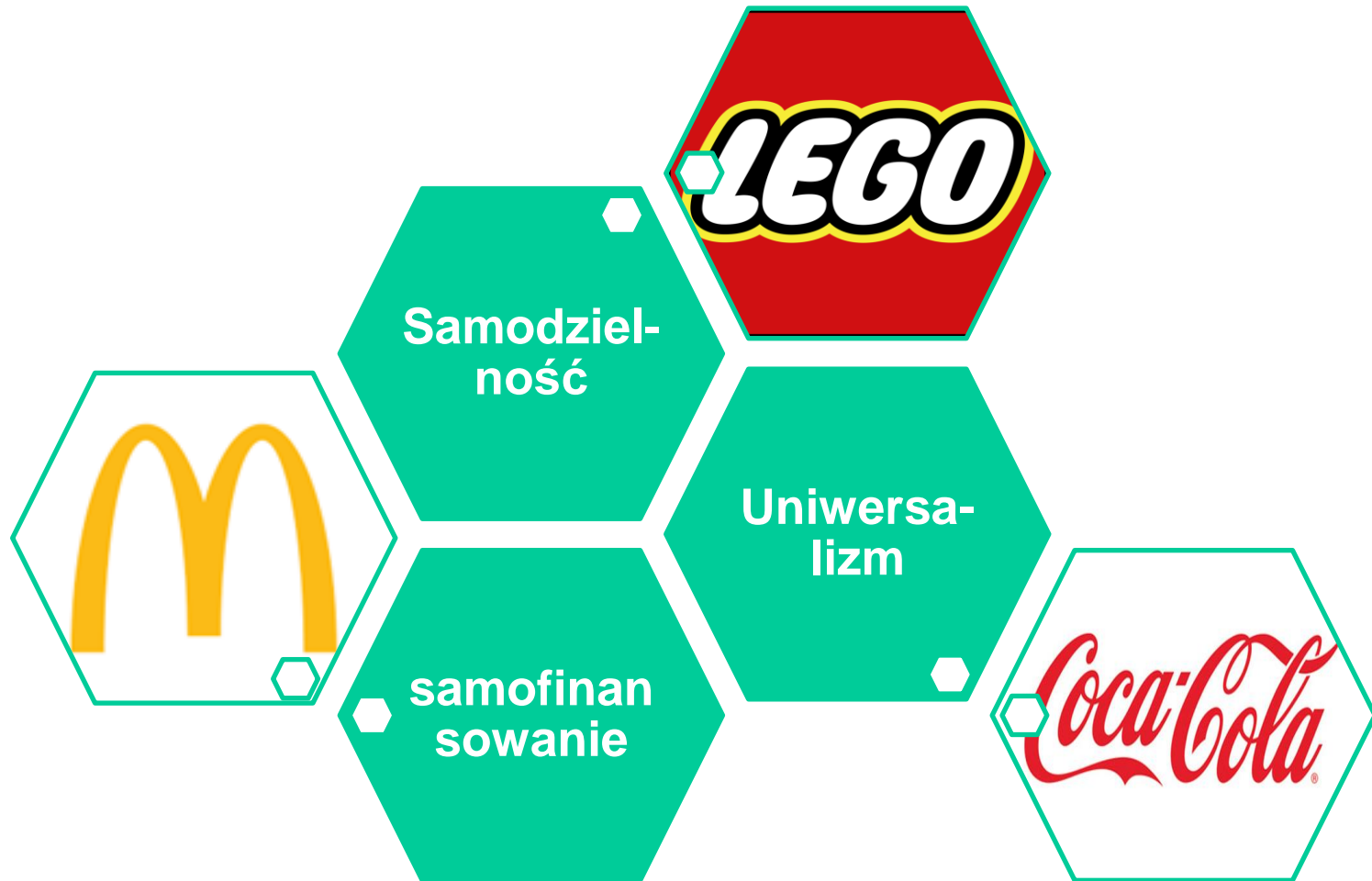
Wiedza



Zasoby



# Zasady działania





# Co firma chce osiągnąć?

ROZPOZNAWALNOŚĆ ?

DŁUGIE ISTNIENIE ?

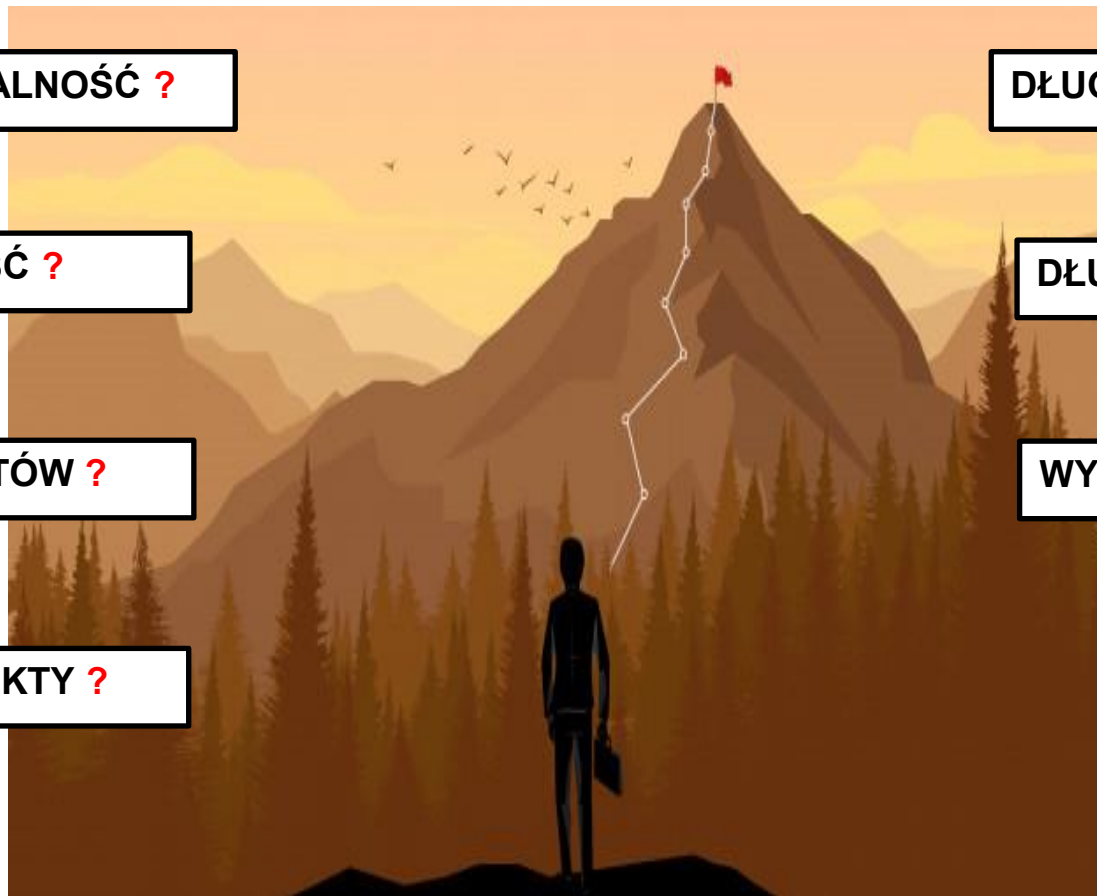
POPULARNOŚĆ ?

DŁUGIE ISTNIENIE ?

WIELU KLIENTÓW ?

WYSOKIE ZYSKI ?

NOWE PRODUKTY ?



# Firma a czas?



# **Cele w krótkim i w długim czasie?**

Co chcesz osiągnąć w krótkim czasie?

Co chcesz osiągnąć w długim czasie?

## **A firma?**

- Co chce osiągnąć w krótkim czasie?
- Co chce osiągnąć w długim czasie?

# Co firma chce osiągnąć

Krótki czas



Długi czas





**A gdybym miał założyć  
firmę to....**

# Co jest potrzebne do założenia firmy?

Już wiemy, że firma potrzebuje

- KAPITAŁU czyli pieniędzy
- LUDZI czyli pracowników
- WIEDZĘ
- ZASOBY

Ale co jest potrzebne na samym początku???

# POMYSŁ!!!!



ETAP I

Mam pomysł  
na firmę!



Do dzieła



ETAP II

Biznesplan to  
podstawa

Produkt, Klient, Konkurencja,  
Finansowanie



ETAP III

Organizacja

- nazwa firmy
- data rozpoczęcia
- siedziba
- PKD
- wybór opodatkowania
- wybór biura rachunkowego



ETAP IV

EPUAP

profil  
zaufany



Korzystajmy z ułatwień



ETAP V

Rejestracja  
CEIDG

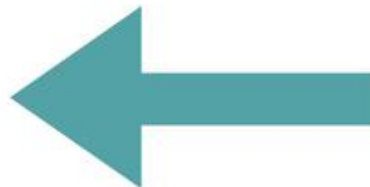
Jestem już przedsiębiorcą



ETAP VI

Działamy!

Pracujemy na sukces







© Can Stock Photo

ETAP I

Mam pomysł  
na firmę!



Do dzieła

ETAP II

Biznesplan to  
podstawa

Produkt, Klient, Konkurencja,  
Finansowanie



ETAP III

Organizacja

- nazwa firmy
- data rozpoczęcia
- siedziba
- PKD
- wybór opodatkowania
- wyбір biura rachunkowego

ETAP IV

EPUAP

profil  
zaufany

Korzystajmy z ułatwień

ETAP V

Rejestracja  
CEIDG

Jestem już przedsiębiorcą

ETAP VI

Działamy!

Pracujemy na sukces



# SKĄD WZIĄĆ KAPITAŁ DLA FIRMY?

OSZCZĘDNOŚCI



DOTACJ  
E



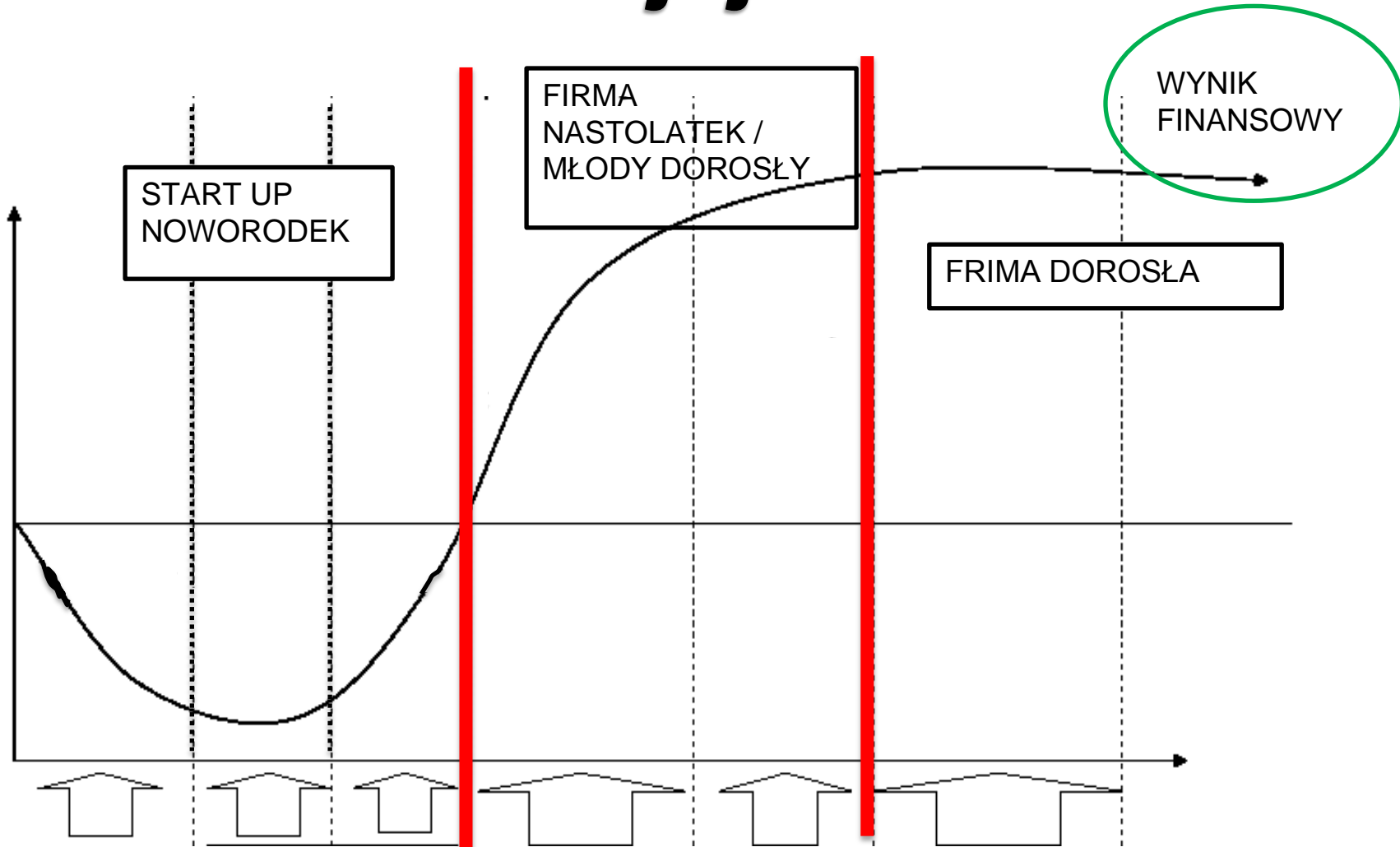
KREDYT



GIEŁDA PAPIERÓW  
WARTOŚCIOWYCH



# Firma a jej wiek



# WARTOŚĆ SPRZEDAŻY – KOSZT PRODUKCJI = WYNIK FINANSOWY

WYNIK FINANSOWY > 0 TO **ZYSK**  
WYNIK FINANSOWY < 0 TO **STRATA**





# WYNIK FINANSOWY



Sprzedaż lodów:

- Dziennie 100 lodów
- Cena 1 loda – 5 zł

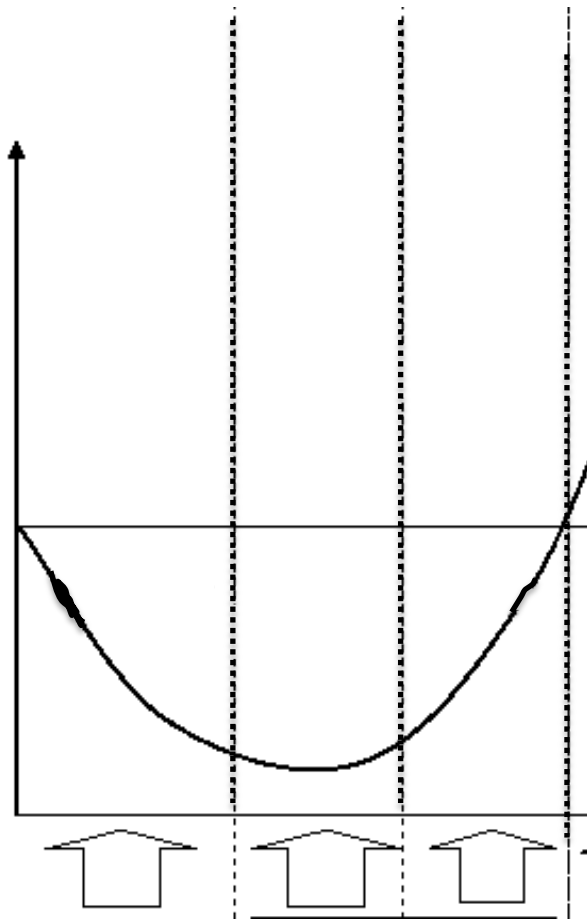
Produkcja lodów:

- Zakup mleka, owoców, śmietanki
- Pensja dla pracowników
- Opłata za wózek

**WARTOŚĆ SPRZEDAŻY – KOSZT PRODUKCJI = WYNIK FINANSOWY**

**WYNIK FINANSOWY > 0 TO ZYSK**  
**WYNIK FINANSOWY < 0 TO STRATA**

# Start-up



- Co to jest start up?
- Czy start up osiąga zyski?
- Co potrzebuje start up?
- Skąd wziąć kapitał?

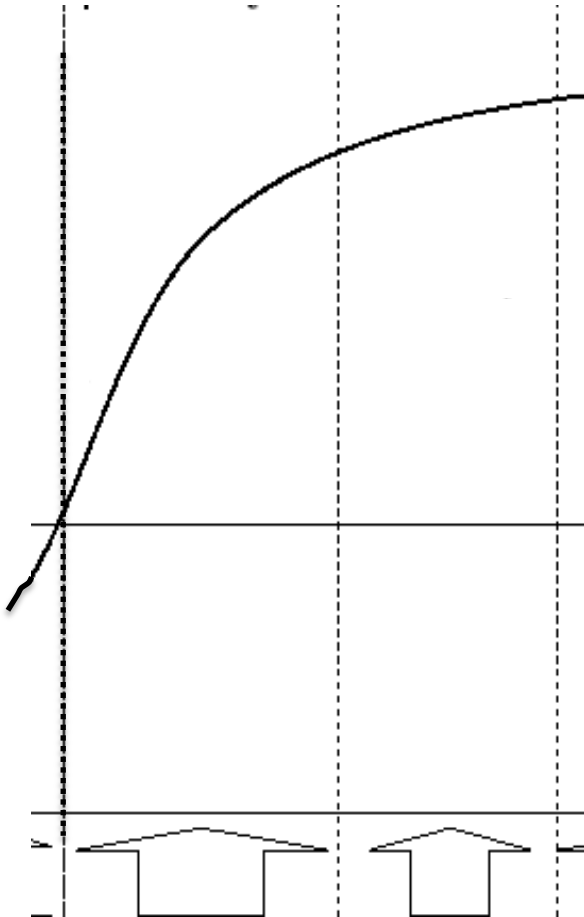


# Start-up – sprzedaż lodów POCZĄTKOWE PROBLEMY



... I PÓŹNIEJSZE SUKCESY

# Firma „nastolatek” lub „młody dorosły”

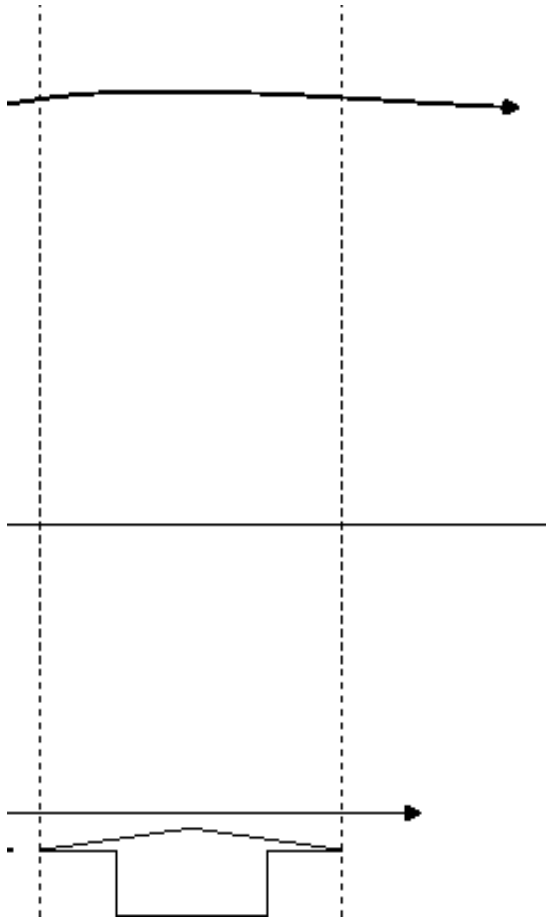


- Dlaczego firma „młody dorosły” osiąga zysk?
- Kto chce pożyczyć kapitał?

# ROZWÓJ FIRMY



# Firma dorosła



- Czego chce „dorosła” firma?
- Czy „dorosła” firma jest zyskowna?
- Skąd „dorosła” firma bierze kapitał?



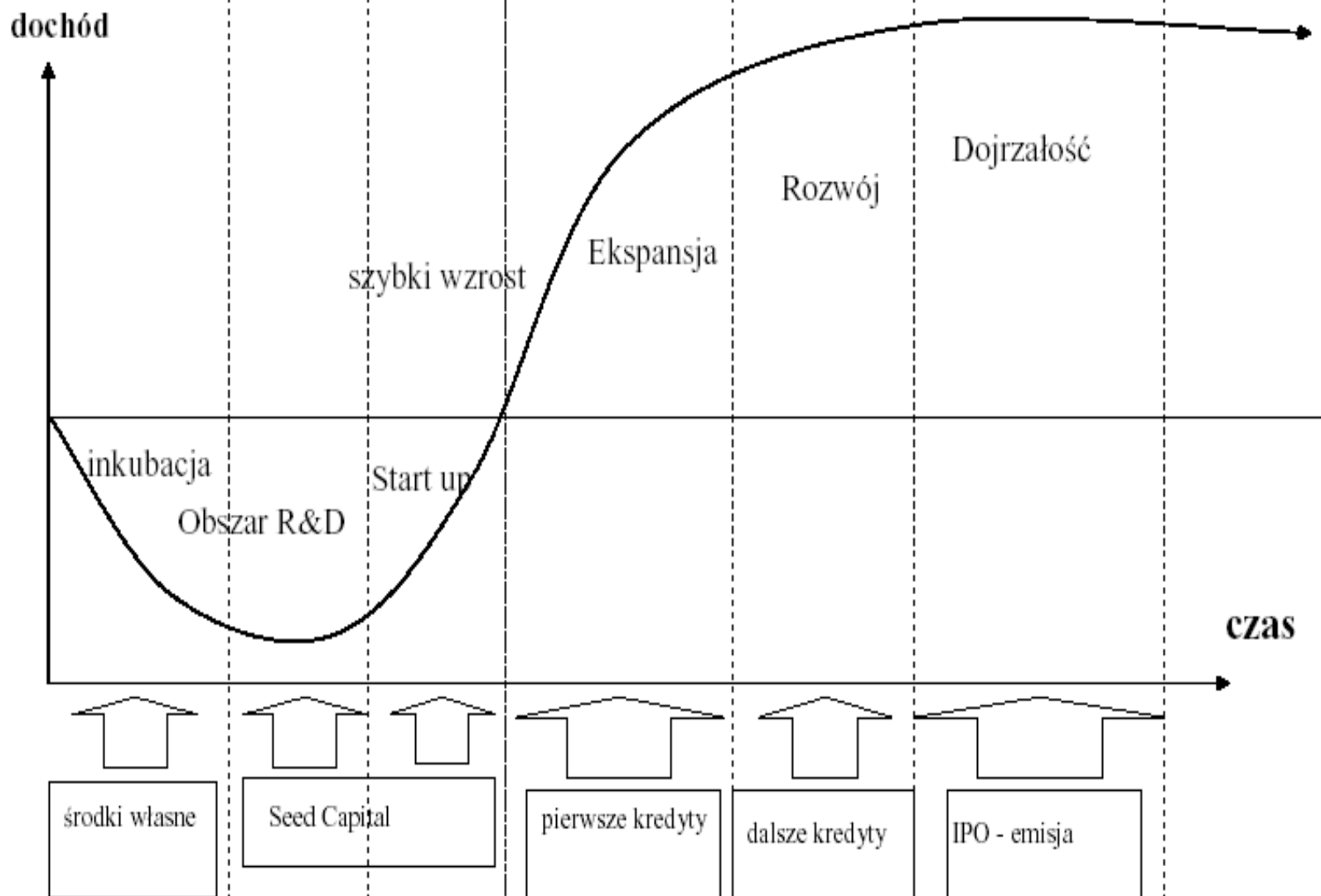
# WIELKA FIRMA



| Symbol | Opis     | Wysokość       | Współrzędne    |
|--------|----------|----------------|----------------|
| ●      | Wysokość | 0 - 1000       | 0 - 1000       |
| ●      | Wysokość | 1000 - 2000    | 1000 - 2000    |
| ●      | Wysokość | 2000 - 3000    | 2000 - 3000    |
| ●      | Wysokość | 3000 - 4000    | 3000 - 4000    |
| ●      | Wysokość | 4000 - 5000    | 4000 - 5000    |
| ●      | Wysokość | 5000 - 6000    | 5000 - 6000    |
| ●      | Wysokość | 6000 - 7000    | 6000 - 7000    |
| ●      | Wysokość | 7000 - 8000    | 7000 - 8000    |
| ●      | Wysokość | 8000 - 9000    | 8000 - 9000    |
| ●      | Wysokość | 9000 - 10000   | 9000 - 10000   |
| ●      | Wysokość | 10000 - 11000  | 10000 - 11000  |
| ●      | Wysokość | 11000 - 12000  | 11000 - 12000  |
| ●      | Wysokość | 12000 - 13000  | 12000 - 13000  |
| ●      | Wysokość | 13000 - 14000  | 13000 - 14000  |
| ●      | Wysokość | 14000 - 15000  | 14000 - 15000  |
| ●      | Wysokość | 15000 - 16000  | 15000 - 16000  |
| ●      | Wysokość | 16000 - 17000  | 16000 - 17000  |
| ●      | Wysokość | 17000 - 18000  | 17000 - 18000  |
| ●      | Wysokość | 18000 - 19000  | 18000 - 19000  |
| ●      | Wysokość | 19000 - 20000  | 19000 - 20000  |
| ●      | Wysokość | 20000 - 21000  | 20000 - 21000  |
| ●      | Wysokość | 21000 - 22000  | 21000 - 22000  |
| ●      | Wysokość | 22000 - 23000  | 22000 - 23000  |
| ●      | Wysokość | 23000 - 24000  | 23000 - 24000  |
| ●      | Wysokość | 24000 - 25000  | 24000 - 25000  |
| ●      | Wysokość | 25000 - 26000  | 25000 - 26000  |
| ●      | Wysokość | 26000 - 27000  | 26000 - 27000  |
| ●      | Wysokość | 27000 - 28000  | 27000 - 28000  |
| ●      | Wysokość | 28000 - 29000  | 28000 - 29000  |
| ●      | Wysokość | 29000 - 30000  | 29000 - 30000  |
| ●      | Wysokość | 30000 - 31000  | 30000 - 31000  |
| ●      | Wysokość | 31000 - 32000  | 31000 - 32000  |
| ●      | Wysokość | 32000 - 33000  | 32000 - 33000  |
| ●      | Wysokość | 33000 - 34000  | 33000 - 34000  |
| ●      | Wysokość | 34000 - 35000  | 34000 - 35000  |
| ●      | Wysokość | 35000 - 36000  | 35000 - 36000  |
| ●      | Wysokość | 36000 - 37000  | 36000 - 37000  |
| ●      | Wysokość | 37000 - 38000  | 37000 - 38000  |
| ●      | Wysokość | 38000 - 39000  | 38000 - 39000  |
| ●      | Wysokość | 39000 - 40000  | 39000 - 40000  |
| ●      | Wysokość | 40000 - 41000  | 40000 - 41000  |
| ●      | Wysokość | 41000 - 42000  | 41000 - 42000  |
| ●      | Wysokość | 42000 - 43000  | 42000 - 43000  |
| ●      | Wysokość | 43000 - 44000  | 43000 - 44000  |
| ●      | Wysokość | 44000 - 45000  | 44000 - 45000  |
| ●      | Wysokość | 45000 - 46000  | 45000 - 46000  |
| ●      | Wysokość | 46000 - 47000  | 46000 - 47000  |
| ●      | Wysokość | 47000 - 48000  | 47000 - 48000  |
| ●      | Wysokość | 48000 - 49000  | 48000 - 49000  |
| ●      | Wysokość | 49000 - 50000  | 49000 - 50000  |
| ●      | Wysokość | 50000 - 51000  | 50000 - 51000  |
| ●      | Wysokość | 51000 - 52000  | 51000 - 52000  |
| ●      | Wysokość | 52000 - 53000  | 52000 - 53000  |
| ●      | Wysokość | 53000 - 54000  | 53000 - 54000  |
| ●      | Wysokość | 54000 - 55000  | 54000 - 55000  |
| ●      | Wysokość | 55000 - 56000  | 55000 - 56000  |
| ●      | Wysokość | 56000 - 57000  | 56000 - 57000  |
| ●      | Wysokość | 57000 - 58000  | 57000 - 58000  |
| ●      | Wysokość | 58000 - 59000  | 58000 - 59000  |
| ●      | Wysokość | 59000 - 60000  | 59000 - 60000  |
| ●      | Wysokość | 60000 - 61000  | 60000 - 61000  |
| ●      | Wysokość | 61000 - 62000  | 61000 - 62000  |
| ●      | Wysokość | 62000 - 63000  | 62000 - 63000  |
| ●      | Wysokość | 63000 - 64000  | 63000 - 64000  |
| ●      | Wysokość | 64000 - 65000  | 64000 - 65000  |
| ●      | Wysokość | 65000 - 66000  | 65000 - 66000  |
| ●      | Wysokość | 66000 - 67000  | 66000 - 67000  |
| ●      | Wysokość | 67000 - 68000  | 67000 - 68000  |
| ●      | Wysokość | 68000 - 69000  | 68000 - 69000  |
| ●      | Wysokość | 69000 - 70000  | 69000 - 70000  |
| ●      | Wysokość | 70000 - 71000  | 70000 - 71000  |
| ●      | Wysokość | 71000 - 72000  | 71000 - 72000  |
| ●      | Wysokość | 72000 - 73000  | 72000 - 73000  |
| ●      | Wysokość | 73000 - 74000  | 73000 - 74000  |
| ●      | Wysokość | 74000 - 75000  | 74000 - 75000  |
| ●      | Wysokość | 75000 - 76000  | 75000 - 76000  |
| ●      | Wysokość | 76000 - 77000  | 76000 - 77000  |
| ●      | Wysokość | 77000 - 78000  | 77000 - 78000  |
| ●      | Wysokość | 78000 - 79000  | 78000 - 79000  |
| ●      | Wysokość | 79000 - 80000  | 79000 - 80000  |
| ●      | Wysokość | 80000 - 81000  | 80000 - 81000  |
| ●      | Wysokość | 81000 - 82000  | 81000 - 82000  |
| ●      | Wysokość | 82000 - 83000  | 82000 - 83000  |
| ●      | Wysokość | 83000 - 84000  | 83000 - 84000  |
| ●      | Wysokość | 84000 - 85000  | 84000 - 85000  |
| ●      | Wysokość | 85000 - 86000  | 85000 - 86000  |
| ●      | Wysokość | 86000 - 87000  | 86000 - 87000  |
| ●      | Wysokość | 87000 - 88000  | 87000 - 88000  |
| ●      | Wysokość | 88000 - 89000  | 88000 - 89000  |
| ●      | Wysokość | 89000 - 90000  | 89000 - 90000  |
| ●      | Wysokość | 90000 - 91000  | 90000 - 91000  |
| ●      | Wysokość | 91000 - 92000  | 91000 - 92000  |
| ●      | Wysokość | 92000 - 93000  | 92000 - 93000  |
| ●      | Wysokość | 93000 - 94000  | 93000 - 94000  |
| ●      | Wysokość | 94000 - 95000  | 94000 - 95000  |
| ●      | Wysokość | 95000 - 96000  | 95000 - 96000  |
| ●      | Wysokość | 96000 - 97000  | 96000 - 97000  |
| ●      | Wysokość | 97000 - 98000  | 97000 - 98000  |
| ●      | Wysokość | 98000 - 99000  | 98000 - 99000  |
| ●      | Wysokość | 99000 - 100000 | 99000 - 100000 |



# Dopasowanie instrumentów finansowych do fazy rozwoju przedsiębiorstwa.



**Dyrektor finansowy**





**Co dyrektor finansowy musi  
umieć?**

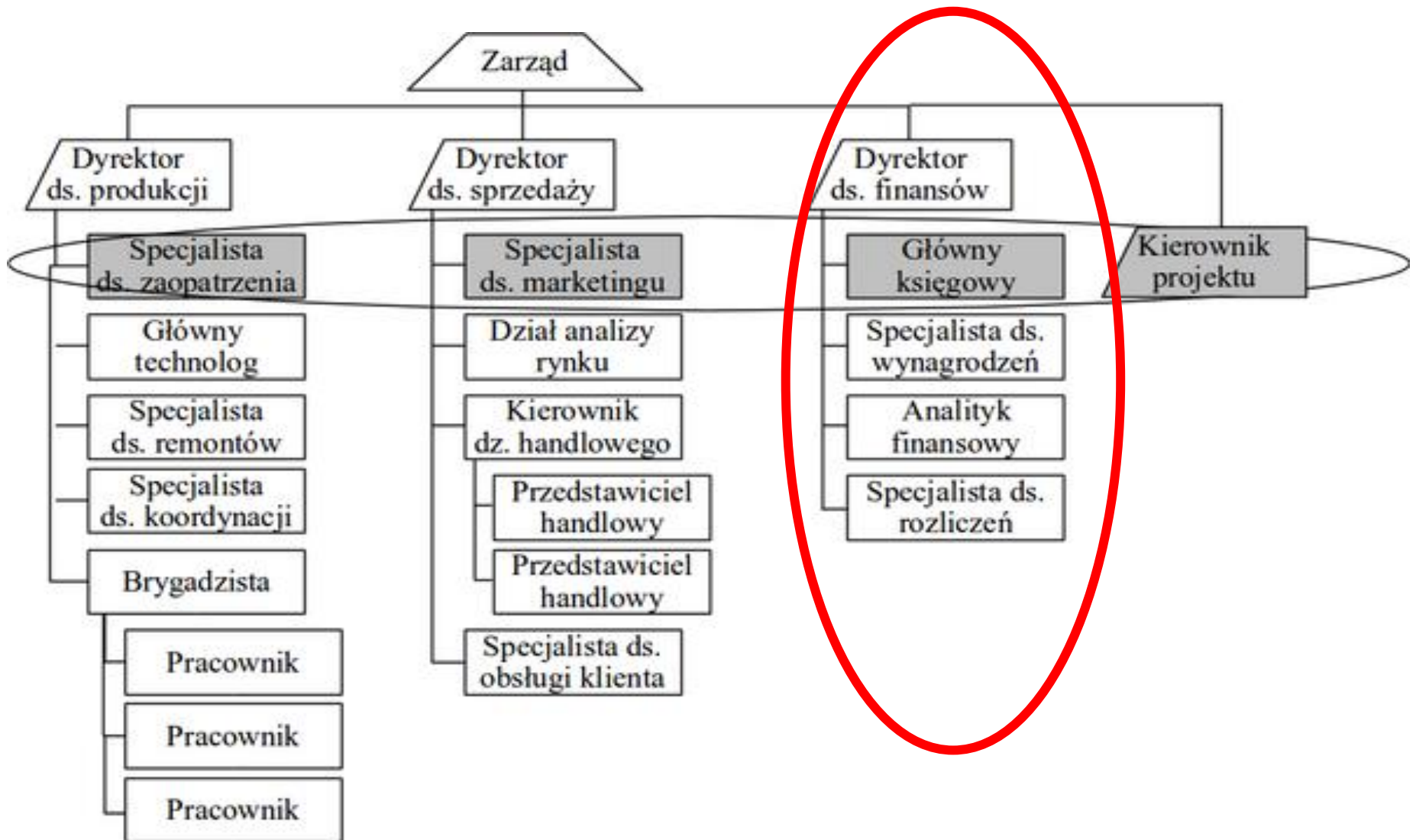
# Jak się podejmuje decyzje?

- zasada egoizmu,
- zasada niechęci do ryzyka,
- zasada dywersyfikacji,
- zasada sygnałów,
- zasada zależności ryzyko-stopa zwrotu,
- zasada wartości pomysłów,
- zasada wyboru,
- zasada „czas to pieniądz”.

# Cztery grupy decyzji o skutkach finansowych

- W co inwestować?
- Jaki może być poziom kosztów?
- Skąd wziąć kapitał?
- Co zrobić z zyskiem?

# Komórki działu finansowego



# Obowiązki dyrektora finansowego

## Pozyskiwanie kapitału i wzrost zewnętrzny przedsiębiorstwa

- Skąd wziąć kapitał?
- Jaką inwestycję wybrać?
- Czy kupić inną firmę?

## Zarządzanie finansami

- Jak kontrolować?
- Jakie podatki płacić?
- Ile warta jest firma?
- Ile mieć pieniędzy w kasie?
- Ryzykować?

# Co dyrektor finansowy robi?

Pomaga podejmować decyzje na podstawie danych i faktów, a nie przypuszczeń

Kontroluje rentowność wszystkich linii produktowych, oddziałów i lokalizacji

Pilnuje kosztów po to, żeby spadały..

Zmniejsza zapotrzebowanie firmy na pieniądze.

Pomaga zbudować lepszą strategię firmy

Pomaga oszczędzać na produktach finansowych

**Zanim pójdziemy do  
domu...**





# Pytania na koniec

Co to jest firma?

- a. organizacja coś produkująca
- b. szkoła podstawowa publiczna
- c. plaża w Sopocie

Co jest potrzebne do prowadzenia firmy?

- a. wygodne buty
- b. kapitał, wiedza, ludzie, zasoby
- c. tylko wiedza i ludzie

Kto to jest dyrektor finansowy?

- a. pracownik produkujący pieniądze
- b. pracownik zarządzający finansami
- c. pracownik liczący pieniądze



**DZIĘKUJĘ ZA UWAGĘ**