

Ekonomiczny Uniwersytet Dziecięcy



Temat

Dlaczego jedne kraje są biedne a inne bogate?

Katarzyna Smolny

Uniwersytet Ekonomiczny we Wrocławiu

Data: 14.03.2022 r.

Organizatorzy





Spośród 196 krajów na świecie tylko 25 z nich uważa się za bogate.

<https://www.youtube.com/watch?v=yC8EvcxeBHg>

Co to znaczy bogaty kraj?

Jak zmierzyć czy kraj jest biedny czy bogaty?

Czy to zależy od jego wielkości ? Ilości ludzi ?
Ilości złota czy ropy ?

A może od innych czynników?



Umówiliśmy się na świecie że liczymy to w
PKB PER CAPITA – LUB GDP PER CAPITA *gross domestic produc*

PKB opisuje zagregowaną wartość dóbr i usług finalnych wytworzonych przez narodowe i zagraniczne czynniki produkcji na terenie danego kraju w określonej jednostce czasu (najczęściej w ciągu roku).

Mark Taylor, Gregory Mankiw: Makroekonomia. Warszawa: PWE, 2009, s. 30, 32.

Co to znaczy bogaty kraj?



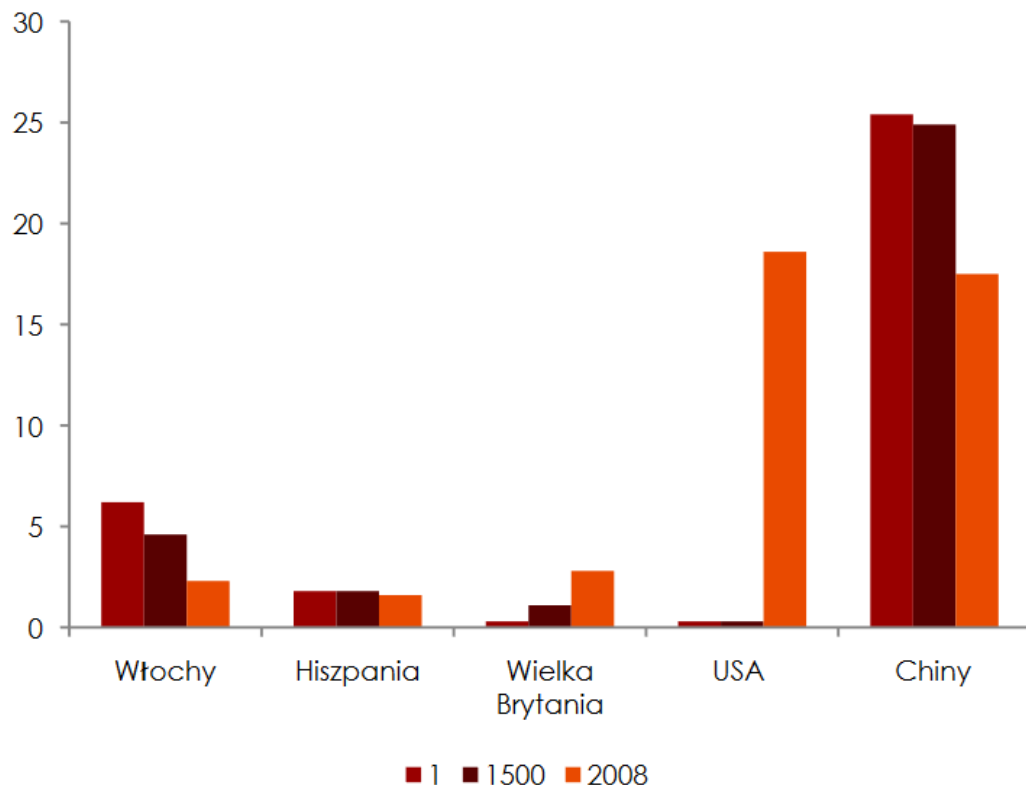
BOGATE KRAJE DOCHÓD 100 000 \$ na osobę w roku – PKB per capita, około 300 \$ na osobę
BIEDNE KRAJE Dochód 1000 \$ na osobę w roku – PKB per capita, około 3 \$ na osobę na dzień



<https://www.youtube.com/watch?v=yC8EvcxeBHg>

HISTORIA

Udział w globalnym PKB w proc. (AM)



LISTA LIDERÓW GLOBALNEJ GOSPODARKI CZĘSTO SIĘ ZMIENIAŁA:

- Przez wiele wieków Chiny były najpotężniejszą cywilizacją świata (wiele innowacji, które rzekomo mają europejskie korzenie, pochodzi z Chin)
- W Europie w XVI wieku największymi potęgami były Hiszpania, Portugalia i miasta włoskie – dziś kraje uważane za strukturalnie słabe
- Źródłem dzisiejszych podziałów na kraje biedne i bogate upartuje się w wieku XVII i Chwalebnej Rewolucji w Wielkiej Brytanii

https://for.org.pl/upload/prezentacje_jslb_2012/Ignacy_Morawski_JSLB_2012.pdf

Co decyduje o rozwoju?



- Geografia?
- Religia i kultura?
- Polityka gospodarcza?
- Nauka?
- Instytucje?
- Case studies...

https://for.org.pl/upload/prezentacje_jslb_2012/Ignacy_Morawski_JSLB_2012.pdf

1. INSTYTUCJE

- Najbardziej popularna współcześnie koncepcja: o poziomie rozwoju decydują (szeroko rozumiane) instytucje inkluzywne, które sprzyjają aktywności gospodarczej, kreatywności, innowacyjności

- Instytucje to szerokie pojęcie. **Są to reguły gry panujące w społeczeństwie.** Mogą być formalne lub nieformalne. Instytucją są np. wybory, sposób działania parlamentu, system prawny, ale też obyczaje

- Instytucje kształtują się przez dziesiątki lub setki lat, są częściowo efektem wydarzeń przypadkowych, a częściowo efektem celowych działań człowieka

- W 1993 r. Douglas North otrzymał nagrodę Nobla z ekonomii za badania w dziedzinie historii gospodarczej i opis wpływu instytucji na poziom rozwoju



https://for.org.pl/upload/prezentacje_jslb_2012/Ignacy_Morawski_JSLB_2012.pdf
<https://www.youtube.com/watch?v=yC8EvcxeBHg>

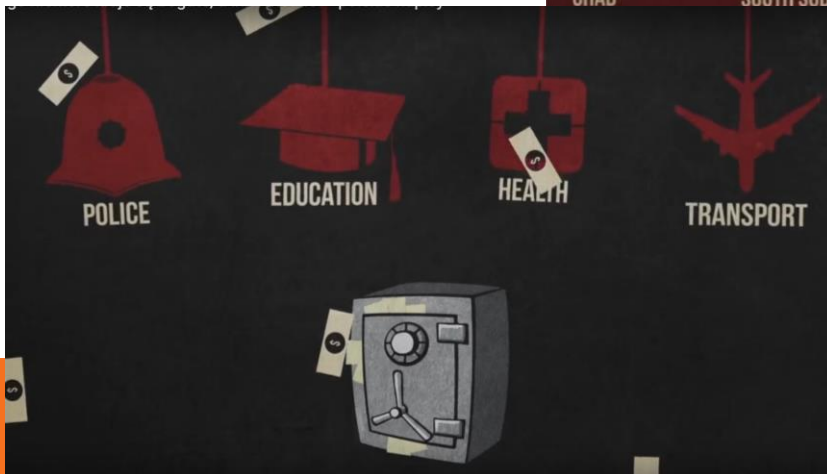
Co to znaczy bogaty kraj?

Zależność pomiędzy działaniem instytucji a zamożnością jest udowodniana i najczęściej podawana jako wskaźnik od którego ta zależność zależy.



NEW ZEALAND	LUXEMBOURG
FINLAND	GERMANY
SWEDEN	ICELAND
NORWAY	UNITED KINGDOM
SINGAPORE	BARBADOS
SWITZERLAND	BELGIUM
NETHERLANDS	HONG KONG
AUSTRALIA	

DEMOCRATIC REPUBLIC OF CONGO	
TAJKISTAN	HAITI
BURUNDI	YEMEN
MYANMAR	SYRIA
ZIMBABWE	TURKMENISTAN
CAMBODIA	UZBEKISTAN
ERITREA	IRAQ
VENEZUELA	LIBYA
CHAD	SOUTH SUDAN



<https://www.youtube.com/watch?v=yC8EvcxeBHg>

Jakie instytucje



- Lista instytucji, które są istotne dla wzrostu gospodarczego, jest dość łatwa do stworzenia, m.in.

- Egzekucja praw

- Efektywnie działające rynki

- Efektywny i stabilny system finansowy

- Rozwiązywanie konfliktów społecznych

- Uczestnictwo w procesie politycznym

- System ochrony zdrowia i s. edukacji

- Stabilność makroekonomiczna

- Znacznie trudniejsza jest odpowiedź na pytanie, jakie konkretnie instytucje są kluczowe i jak je wprowadzać

- Problem komplikuje fakt, że istotne są instytucje nieformalne (zaufanie społ.)

https://for.org.pl/upload/prezentacje_jslb_2012/ignacy_Morawski_JSLB_2012.pdf

Clan based thinkig?

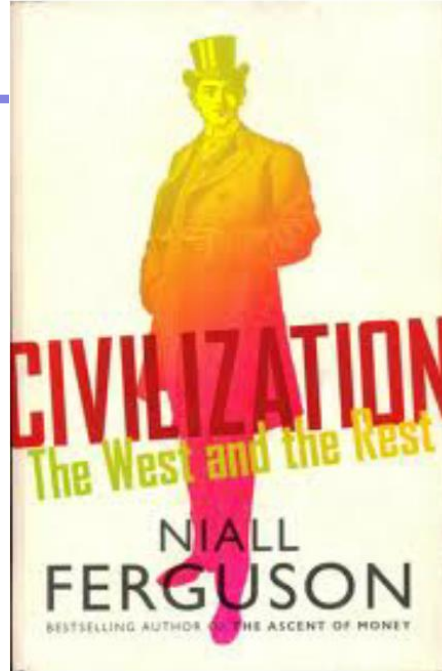
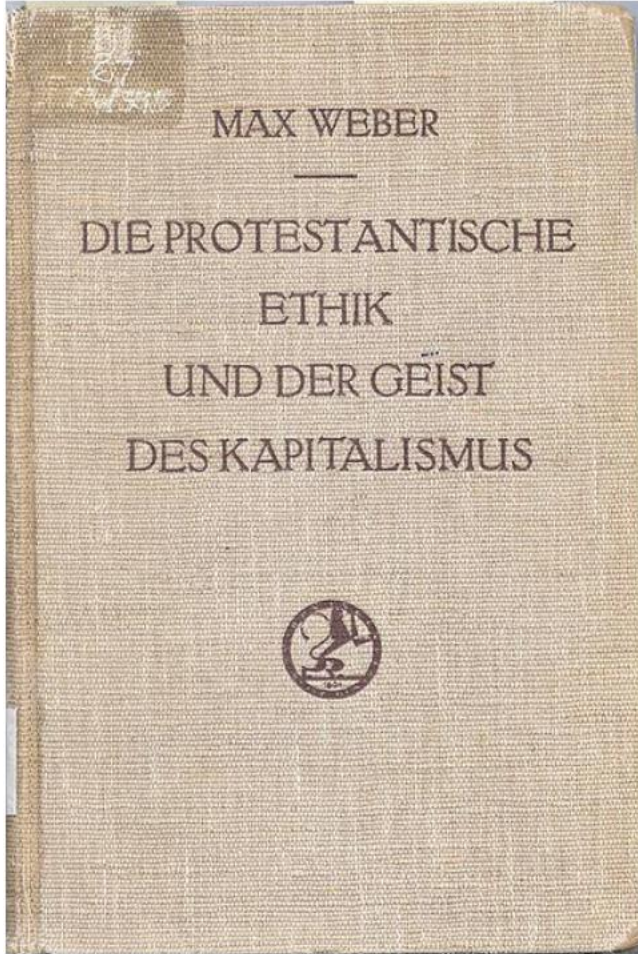


- Bardzo wiele czynników wpływa na poziom rozwoju, przy czym charakter instytucji jest prawdopodobnie najlepszym wyjaśnieniem
- Procesy historyczne mają bardzo duży wpływ na kształtowanie się instytucji, co nie oznacza jednak determinizmu historycznego
- Analizując procesy rozwojowe należy brać pod uwagę kształt i źródła instytucji, jakie w danym momencie występują w społeczeństwie

https://for.org.pl/upload/prezentacje_jslb_2012/Ignacy_Morawski_JSLB_2012.pdf

<https://www.youtube.com/watch?v=yC8EvcxeBHg>

2. Kultura



https://for.org.pl/upload/prezentacje_jslb_2012/Ignacy_Morawski_JSLB_2012.pdf
<https://www.youtube.com/watch?v=yC8EvcxeBHg>

Niall Ferguson, „Civilization. The West and The Rest”

- N. Ferguson: jeden z najbardziej błyskotliwych współczesnych intelektualistów
- Wyróżnia sześć czynników, które dały Zachodowi przewagę nad innymi cywilizacjami i kulturami:

1. Konkurencja
2. Nauka
3. Własność prywatna
4. Medycyna
5. Konsumpcja
6. Etyka pracy

- **Konkurencja.** Europa od średniowiecza była obszarem głębokich podziałów: wielość form politycznych, duża liczba podmiotów o równorzędnych prawach, walka o władzę, podziały religijne. Efektem ubocznym była stymulacja konkurencji!

- **Nauka.** Europejczycy dążyli do poznania zasad rządzących światem PONAD wyjaśnienia religijne. Separacja religii i spraw doczesnych. Pasja poznania.

- **Własność prywatna.** Idea własności prywatnej odgrywała kluczową rolę zarówno w rozwoju gospodarczym i ekspansji kolonialnej Brytyjczyków, jak i w nowożytnej myśli politycznej.



3. Geografia



Warunki życia,
zdrowie;
Woda;
Wyżywienie;
Złoża naturalne;
Transport

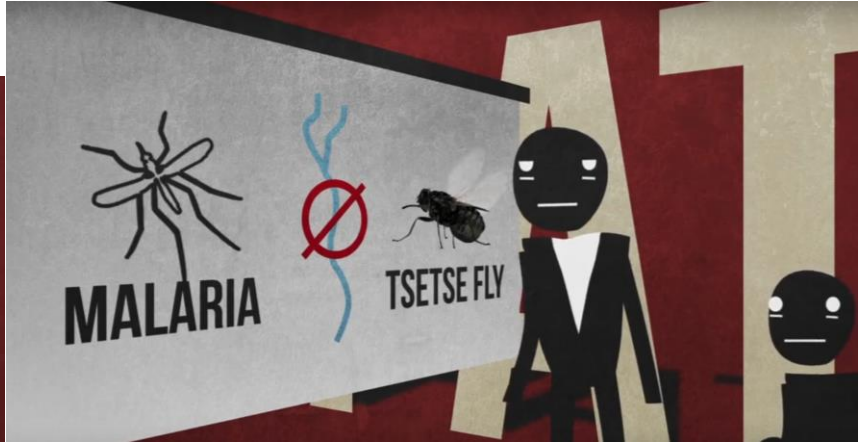


https://for.org.pl/upload/prezentacje_jslb_2012/ignacy_morawski_jslb_2012.pdf

<https://www.youtube.com/watch?v=yC8EvcxeBHg>

Problemy wynikające z geografii

Brak wody, brak żywności, choroby, trudny transport,



<https://www.youtube.com/watch?v=yC8EvcxeBHg>

Złóża naturalne

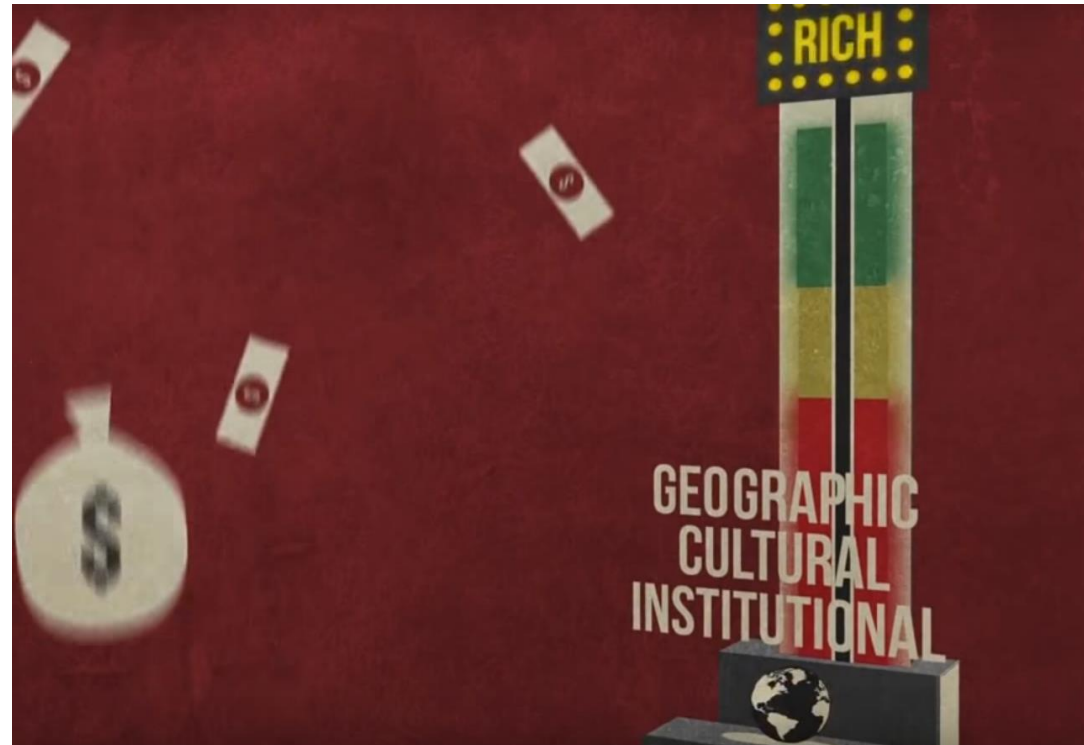
lepiej wykorzystywać swoje źródła do produkcji niż sprzedawać tylko surowce...



<https://www.youtube.com/watch?v=yC8EvcxeBHg>

Trzy wskaźniki

1. Instytucje
2. Kultura
3. Geografia



<https://www.youtube.com/watch?v=yC8EvcxeBHg>

Czynnik ludzki

Motywacja społeczeństwa jest znaczącym czynnikiem wpływającym na to czy kraj jest bogaty czy biedny. Jeśli ludzie chcą:

**mówić prawdę,
dotrzymywać obietnic,
ciężko pracować,
bogacić się,
inwestować,
wychowywać dzieci to ich kraj też na tym zyska.**



Skromność, wdzięczność i solidarność są zachowaniami, które prowadzą całe społeczeństwa do rozwoju.

Społeczeństwo musi jednak wierzyć, że samo decyduje o sobie i że nikt, a szczególnie ich kraj ich nie oszuka.

Zasady – instytucje mają więc kluczowe znaczenie dla motywacji społecznej.

Motywacja to wiara, że wysiłek i talenty będą skutkowały sukcesem....

Zadanie



Jesteście podzieleni na grupy każda grupa ma do przeanalizowania inny kraj.

Zadanie polega na tym aby znaleźć odpowiedź na pytania:

1. Czy ten kraj jest biedny czy bogaty?
2. Z czego wynika jego sytuacja?
3. Czy jest szansa na lepszą przyszłość?

POWODZENIA

BARDZO WAM DZIĘKJĘ ZA DZISIEJSZĄ OBECNOŚĆ

EDUKACJA JEST MOJĄ NADZIEJĄ NA LEPSZĄ PRZYSZŁOŚĆ



Przygotowując prezentację korzystałam między innymi z :

https://for.org.pl/upload/prezentacje_jslb_2012/Ignacy_Morawski_JSLB_2012.pdf

<https://monitorfx.pl/dlaczego-jedne-kraje-sa-bogate-a-inne-biedne/>

<https://www.youtube.com/watch?v=yC8EvcxeBHg>

<https://pl.tradingeconomics.com/united-states/indicators>

<https://pl.wikipedia.org/wiki/Brazylia#Gospodarka>