

Ekonomiczny Uniwersytet Dziecięcy



Najważniejsze wskaźniki w ocenie sytuacji finansowej przedsiębiorstwa

Dr Katarzyna Kubiszewska

Politechnika Gdańska

Data: 04.04.2024





Smaki z nieba

Ocena działania firmy

Trzecie pokolenie lodów rzemieślniczych

2024





O czym będziemy dziś rozmawiać?

- o prowadzeniu swojej firmy
- o modelu biznesowym firmy
- o kondycji finansowej firmy
- o wpływie pandemii na funkcjonowanie firm



Czego się dziś nauczycie?

- jak opisać model biznesowy firmy
- co wpływa na działanie firmy
- jak oceniać działanie firmy i jej kondycję

HISTORIA

Historia firmy



OBECNA SYTUACJA

„KAŻDA ŁYŻECZKA PERZYBLIŻA NAS DO RAJU”

SMAKI NIEBA





Misja

Pragniemy zapewnić naszym klientom przyjemność i najlepsze doznania związane z lodami oraz promować i motywować ducha przedsiębiorczości



Wizja

Chcemy zbudować firmę jako jednego z najlepszych i największych producentów lodów i mrożonek w regionie stawiając zawsze na pierwszym miejscu satysfakcję naszych klientów, akcjonariuszy i pracowników



Wartości

Zarządzamy poprzez zaangażowanie, konkurencyjność i odpowiedzialność społeczną.



Wybrane dane

W tabeli zaprezentowano wybrane dane finansowe spółki za okres ostatnich 8 lat

	2015	2017	2019	2021	2023
przychody	10	9	31	23	58
koszty całkowite	14	17	22	5	57
Zysk	15	11	15	12	23
płynność	20	22	20	7	41

Opracowanie własne
2023

Główni klienci



Czy to jest ważne dla kogo firma dostarcza lody?

20%



50%



30%





Nasz zespół

Firmą zarządza trzecie pokolenie rodziny.

Rodzina zatrudniała specjalistów z zakresu finansów, produkcji, marketingu, HR.



PRZYSZŁOŚĆ



Mapa

Plan firmy zakłada rozwój działalności międzynarodowej. Firma rozważa różne scenariusze i opcje.





Pojęcie przedsiębiorstwa

Definicja i rodzaje

Decyzje

Cele

Model biznesowy

Czynniki produkcji

Konflikt agencyjny



Definicja przedsiębiorstwa



Co wiemy o przedsiębiorstwie?

Firma „Smaki z nieba” to rodzinna firma, produkcja towarów z sektora FMCG. Produkuje lody przy użyciu starych, tradycyjnych rewizyjnych.



+ INFO

+ INFO

Rodzaje przedsiębiorstw



Co wiemy o firmie?

Firma „Smaki z nieba” należy do dwóch właścicieli, którzy są wnukami twórcy marki. Firma zatrudnia 20 osób i generuje przychody na poziomie około 3 milionów euro rocznie.



Klasyfikacja ze względu na formę własności



Klasyfikacja ze względu na formę prawną



Klasyfikacja ze względu na wielkość

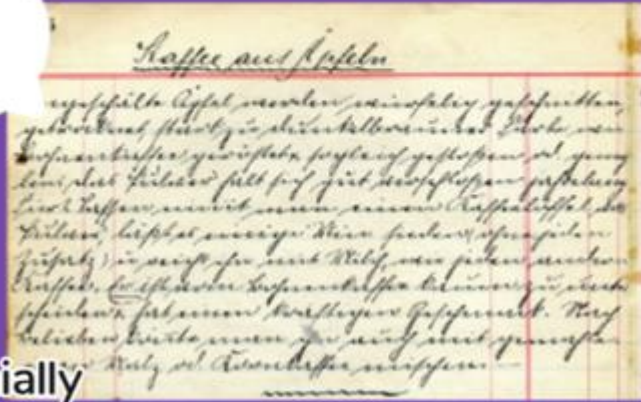


Klasyfikacja ze względu na rodzaj działalności



Inne klasyfikacje

Jak działa przedsiębiorstwo?



Czynniki produkcji



**Czy możesz
znaleźć 4
czynniki
produkcji na
tym zdjęciu?**

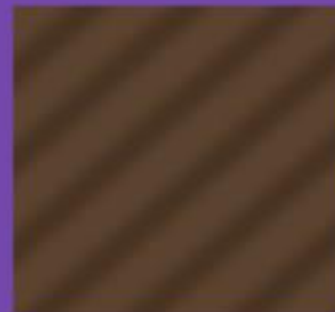
Czynniki produkcji



KAPITAŁ



PRZEDSIĘBIORCZOŚĆ



ZIEMIA



PRACA



Cele przedsiębiorstwa



Cele finansowe



- ⓪ Maksymalizacja Zysku
- ⓪ Płynność
- ⓪ Wartość przedsiębiorstwa
- ⓪ Liczba klientów
- ⓪ Udział w rynku
- ⓪ Nowe produkty



Cele niefinansowe



Dobrobyt załogi

Dobrobyt kadry zarządzającej

Świadczenie usługi

Dobrobyt społeczeństwa

Odpowiedzialność wobec klientów

Odpowiedzialność wobec dostawców



Decyzje przedsiębiorstwa



operacyjne



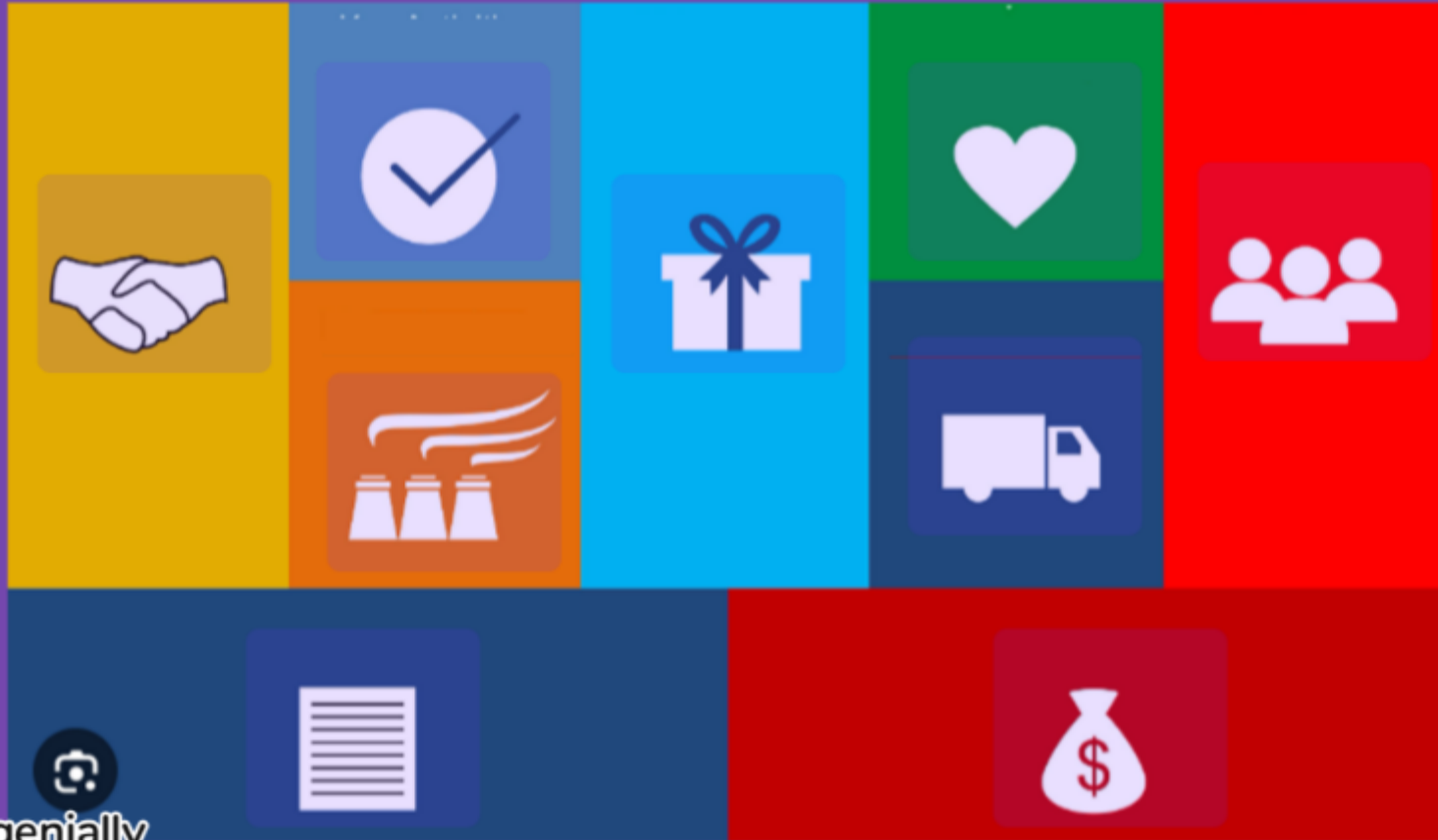
finansowe

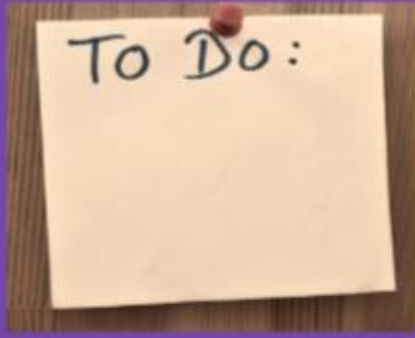


inwestycyjne



Model biznesowy przedsiębiorstwa





Opisz firmę
"Smaki z nieba",
według modelu
biznesowego.

Jakie czynniki wpływają na przedsiębiorstwo?





Opisz aktualne otoczenie firmy "Smaki z nieba"

Co należy do przedsiębiorstwa?



Co to są aktywa



AKTYWA TRWAŁE



AKTYWA OBROTOWE



Jak przedsiębiorstwo jest finansowane?



**KAPITAŁ
WŁASNY**



**ZOBOW.
DŁUGOTERM.**



**ZOBOW.
KRÓTKOTERM.**



Zyskowność



Definicja

- Parametr określający, jak efektywnie dane przedsiębiorstwo prowadzi swoją działalność i gospodaruje własnymi zasobami.
- Wskazuje jego zdolność do generowania zysków i optymalizowania kosztów.
- Zyskowna firma osiąga nadwyżkę przychodów nad wydatkami.

Zyskowność kapitałów własnych

Ile zysku można wygenerować z 1 zł zainwestowane w kapitał własny firmy

Zyskowność aktywów

Ile zysku można wygenerować z 1 zł zainwestowane w aktywa firmy

Zyskowność sprzedaży

Ile zysku można wygenerować z 1 zł przychodów firmy



Tabela

$$ROA = \frac{\text{zysk netto}}{\text{aktywa}}$$
$$ROE = \frac{\text{zysk netto}}{\text{kapitał własny}}$$

$$ROS = \frac{\text{zysk netto}}{\text{przychody ze sprzedaży}}$$

dane firmy, mln PLN

	2019	2021	2023
Aktywa	83	77	94
Kapitał własny	15	15	15
Sprzedaż	15	11	16
Zysk razem	7	2	8

opracowanie własne, na podstawie danych firmy

2024

Płynność finansowa



Co to jest?



Dlaczego jest ważna?



Co zrobić by odzyskać?

Płynność



Płynność bieżąca

Ile firma ma aktywów obrotowych do pokrycia swoich zobowiązań?

Płynność szybka

Ile firma ma aktywów płynnych do pokrycia swoich zobowiązań?

Płynność gotówkowa

Ile firma ma środków pieniężnych do pokrycia swoich zobowiązań?

Płynność finansowa



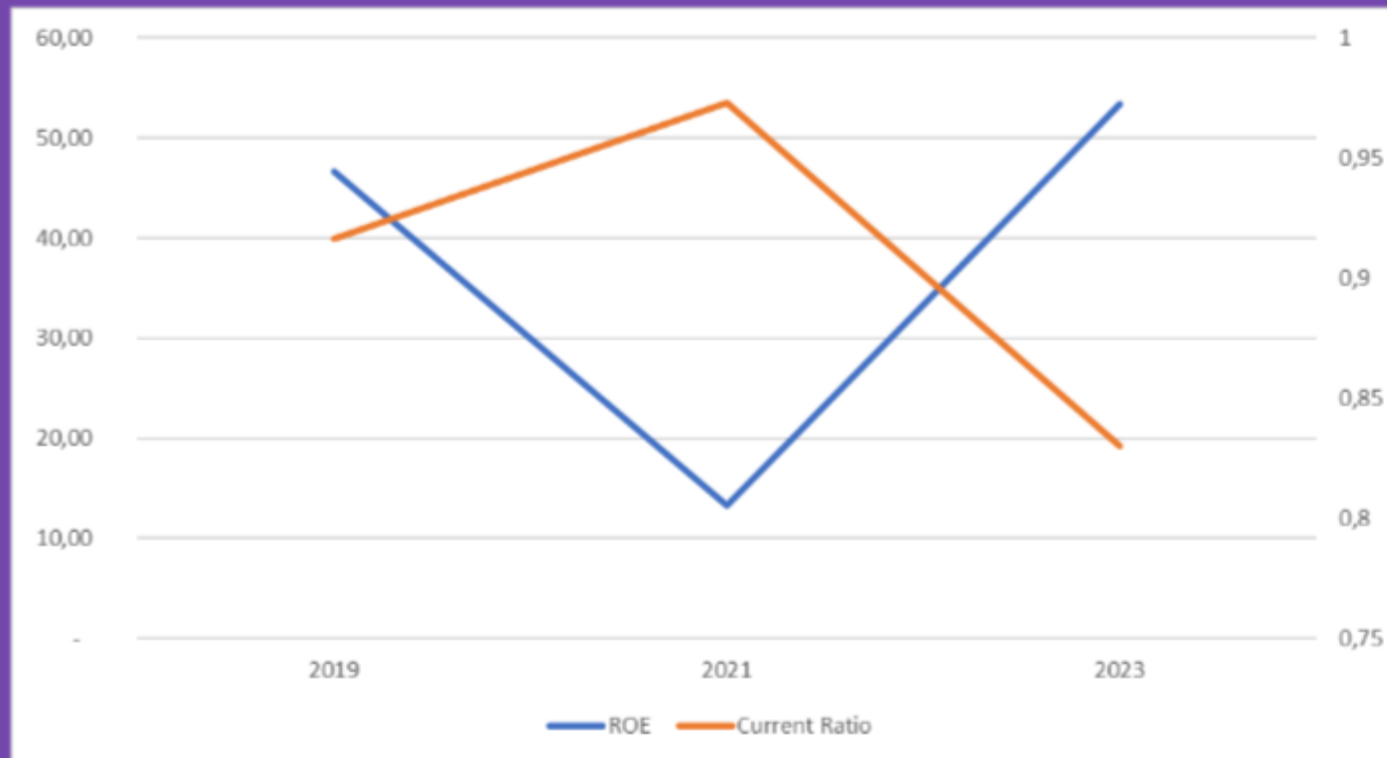
$$\text{wskaźnik pokrycia bieżących zobowiązań} = \frac{\text{aktywa obrotowe ogółem} \cdot 100\%}{\text{zobowiązania bieżące}}$$

$$\text{wskaźnik szybkości spłaty zobowiązań} = \frac{(\text{majątek obrotowy} - \text{zapasy}) \cdot 100\%}{\text{zobowiązania bieżące}}$$

$$\text{wskaźnik płynności gotówkowej} = \frac{\text{środki pieniężne} \cdot 100\%}{\text{zobowiązania bieżące}}$$

	2019	2021	2023
Aktywa obrotowe	44	36	44
Zapasy	20	16	22
Należności	4	8	4
Gotówka	20	12	18
Zobowiązania bieżące	48	37	53

Płynność a Zyskowność



OPRACOWANIE WŁASNE
2023

Podsumowanie

LOGO.



Zyskowność

- relacja między majątkiem firmy / kapitałem / sprzedażą a osiąganym zyskiem
- rośnie, gdy firma osiąga coraz lepsze zyski
- maleje, gdy firma poprawia płynność



Płynność

- mówi, czy firma jest w stanie zapłacić na czas wszystkie swoje wydatki
- za mała płynność może prowadzić do ryzyka
- za wysoka spowoduje spadek zyskowności



Dziękuję za uwagę!



W przypadku pytań, zapraszam do
kontaktu:

kku@zie.pg.gda.pl