

Ekonomiczny Uniwersytet Dziecięcy



Dyrektor finansowy w przedsiębiorstwie

dr Katarzyna Kubiszewska

Politechnika Gdańska
23 listopada 2023





Plan

Porozmawiamy o :

- firmie
- organizacji firmy
- zarządzaniu firmą
- pracy dyrektora finansowego

**ALE NAJPIERW MAŁA
PRÓBA..... ?**



Zasady spotkania



**PORZĄDEK
POWINIEN BRAĆ
PRZYKŁAD, Z BAŁAGANU
I ROBIĆ SIĘ SAM!**



Instructions

Go to

www.menti.com

Enter the code

6707 0835



Or use QR code

Pytania

- Co to jest firma?
- Co jest potrzebne do prowadzenia firmy?
- Skąd wziąć kapitał dla firmy?
- Kto to jest dyrektor finansowy?





CZYM JEST

„FIRMA”



Jakie firmy znasz?

Instructions

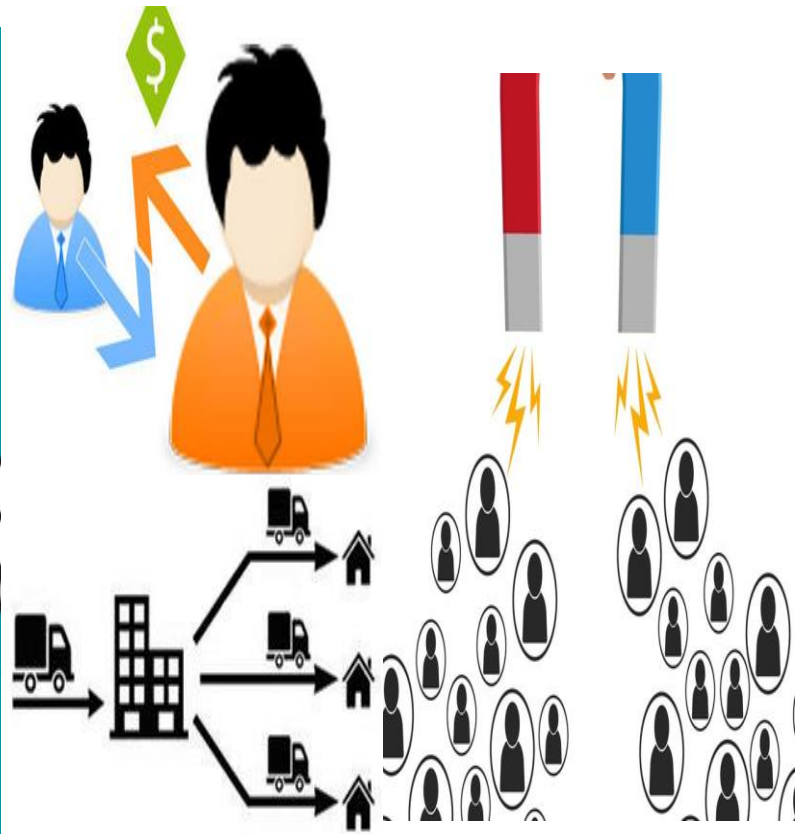
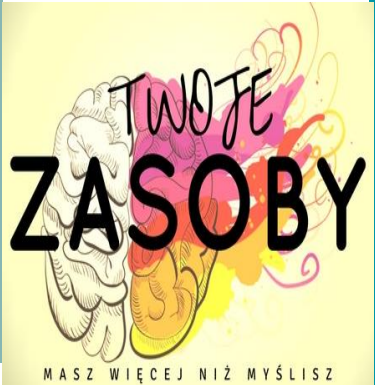
Go to
www.menti.com

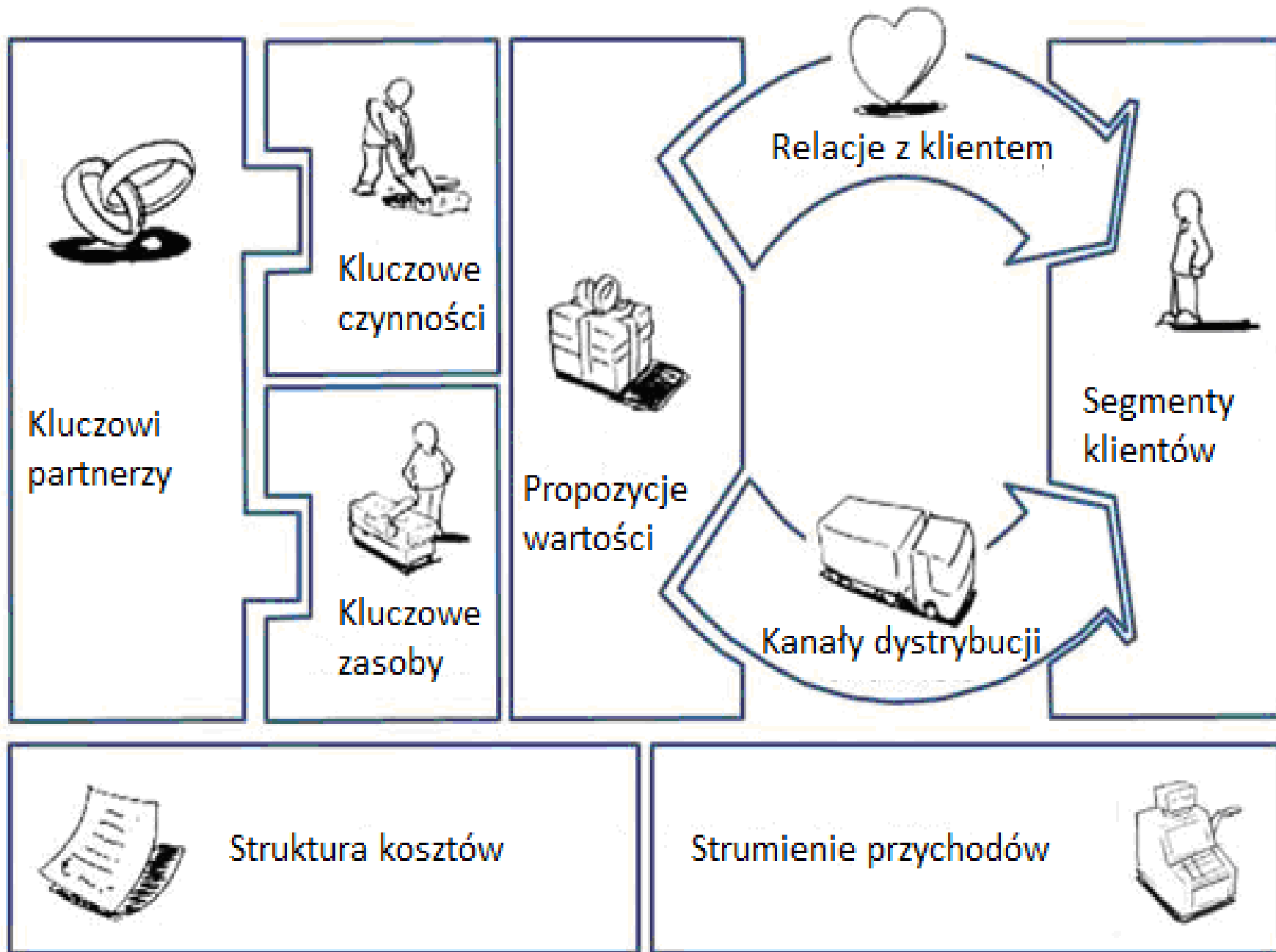
Enter the code

8980 5082



Or use QR code

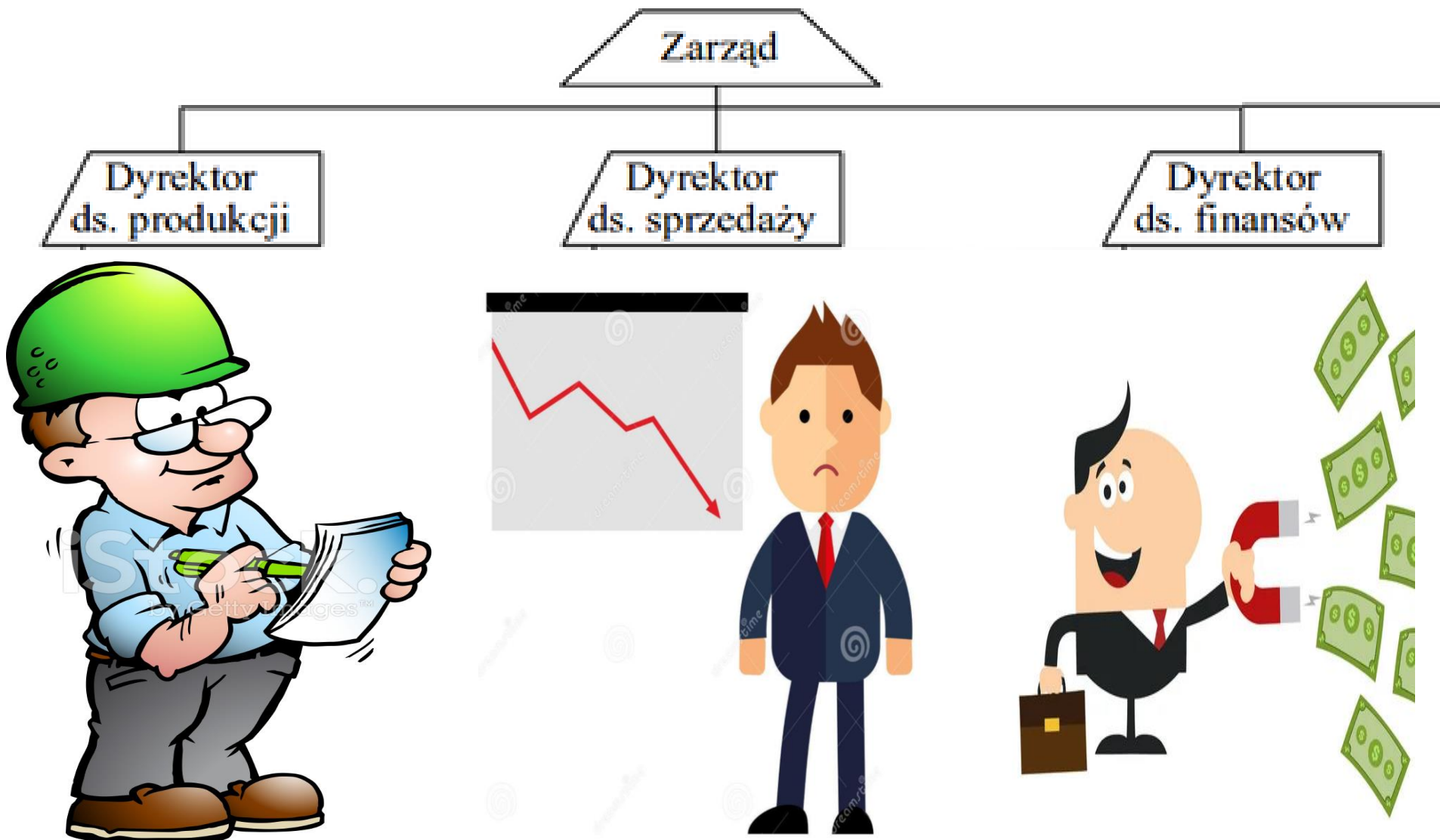




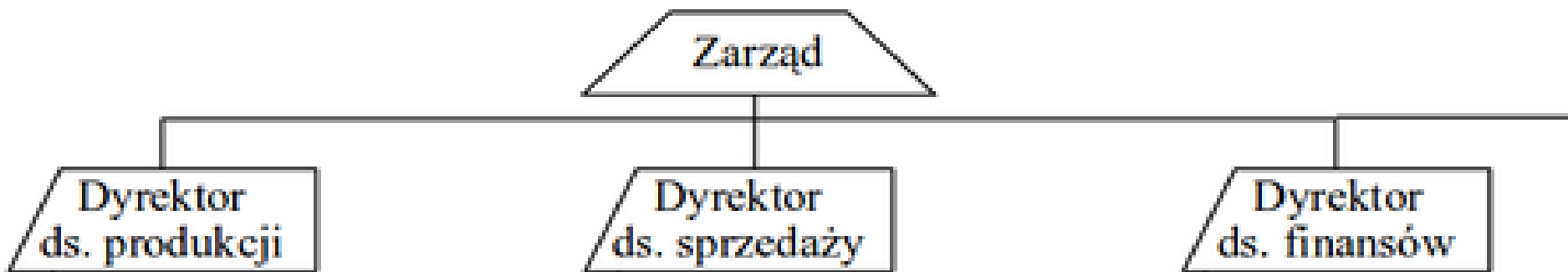
Porozmawiajmy o firmie produkującej...



Jakie są działy w firmie?



Za co odpowiadają poszczególni dyrektorzy?



ZADANIE
DLA WAS

Za co odpowiadają poszczególni dyrektorzy?

Zaopatrzenie w materiały i surowce

Kontrola wydatków

Zakup odpowiednich maszyn i technologii

Utrzymanie obecnych klientów

Przygotowywanie sprawozdań finansowych

Utrzymanie maszyn i urządzeń w ruchu

Pozyskiwanie kredytów

Analiza potrzeb klientów

Poszukiwanie nowych klientów



Za co odpowiadają poszczególni dyrektorzy?

Zaopatrzenie w materiały i surowce



Kontrola wydatków



Zakup odpowiednich maszyn i technologii

Utrzymanie obecnych klientów



Przygotowywanie sprawozdań finansowych



Utrzymanie maszyn i urządzeń w ruchu

Pozyskiwanie kredytów



Analiza potrzeb klientów



Poszukiwanie nowych klientów



Za co odpowiadają poszczególni dyrektorzy?



Zaopatrzenie w
materiały i
surowce

Zakup
odpowiednich
maszyn i technologii

Utrzymanie
maszyn i urządzeń
w ruchu



Poszukiwanie
nowych klientów

Utrzymanie
obecných klientów

Analiza potrzeb
klientów



Pozyskiwanie
kredytów

Kontrola
wydatków

Przygotowywanie
sprawozdań
finansowych

DYREKTOR
FINANSOWY



Co firma chce osiągnąć?

ROZPOZNAWALNOŚĆ ?

DŁUGIE ISTNIENIE ?

POPULARNOŚĆ ?

NOWE PRODUKTY ?

WIELU KLIENTÓW ?

WYSOKIE ZYSKI ?



Firma a czas?



Cele w krótkim i w długim czasie?

- Co chcesz osiągnąć w krótkim czasie?
- Co chcesz osiągnąć w długim czasie?

Instructions

Go to

www.menti.com

Enter the code

8906 4798



Or use QR code

Cele w krótkim i w długim czasie?

- Co chcesz osiągnąć w krótkim czasie?
- Co chcesz osiągnąć w długim czasie?

A firma?

- Co chce osiągnąć w krótkim czasie?
- Co chce osiągnąć w długim czasie?

Co firma chce osiągnąć

Krótki czas

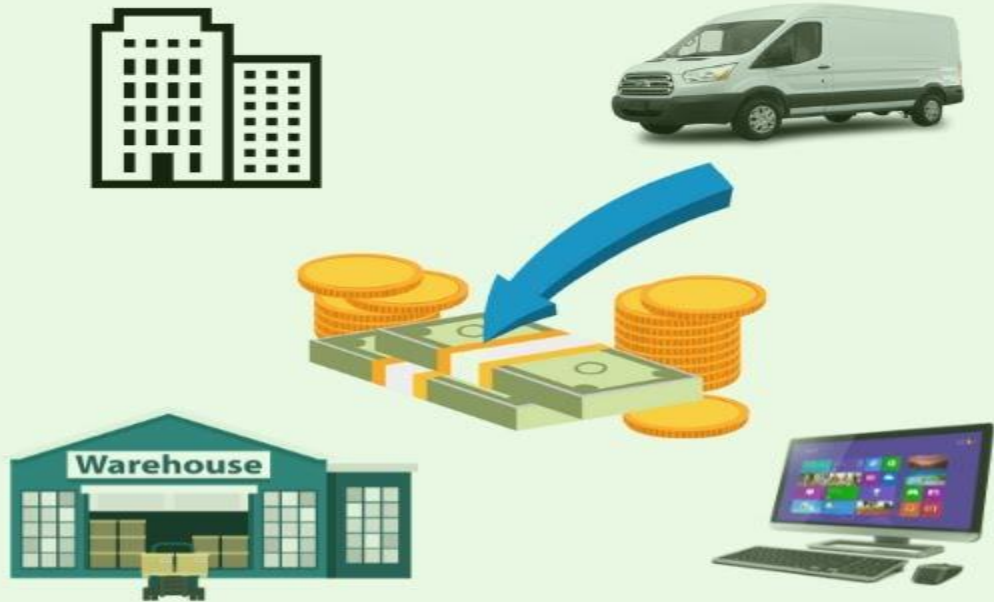


Długi czas



Cztery grupy decyzji o skutkach finansowych

W co inwestować?



Vs

Skąd wziąć kapitał?



WYNIK FINANSOWY



- Sprzedaż lodów:
 - Dziennie 100 lodów
 - Cena 1 loda – 5 zł
 - Produkcja lodów:
 - Zakup mleka, owoców, śmietanki
- ...ja dla pracowników
...ata za w

Jak kontrolować koszty?

Co zrobić z zyskiem?

WARTOŚĆ SPRZEDAŻY – KOSZT PRODUKCJI = WYNIK FINANSOWY

WYNIK FINANSOWY > 0 TO ZYSK
WYNIK FINANSOWY < 0 TO STRATA

Jak się podejmuje decyzje?

1. zasada egoizmu,
2. zasada niechęci do ryzyka,
3. zasada dywersyfikacji,
4. zasada sygnałów,
5. zasada zależności ryzyko-stopa zwrotu,
6. zasada wartości pomysłów,
7. zasada wyboru,
8. zasada „czas to pieniądz”.



Co dyrektor finansowy musi
umieć?

Co dyrektor finansowy robi?

Pomaga podejmować decyzje na podstawie danych i faktów, a nie przypuszczeń

Kontroluje rentowność wszystkich linii produktowych, oddziałów i lokalizacji

Pilnuje kosztów po to, żeby spadały..

Zmniejsza zapotrzebowanie firmy na pieniądze.

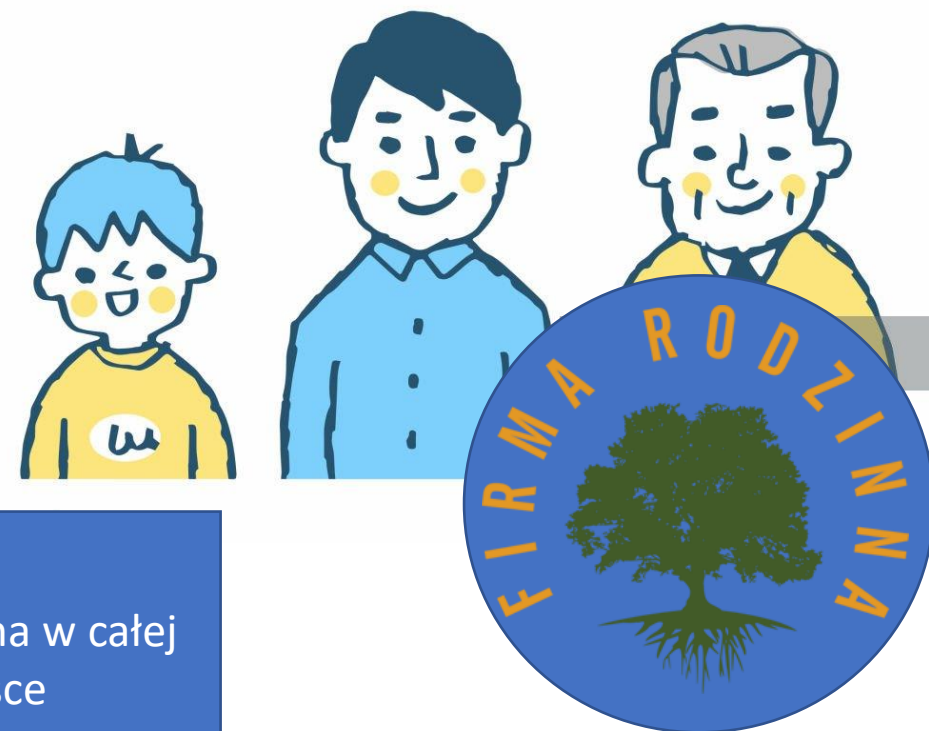
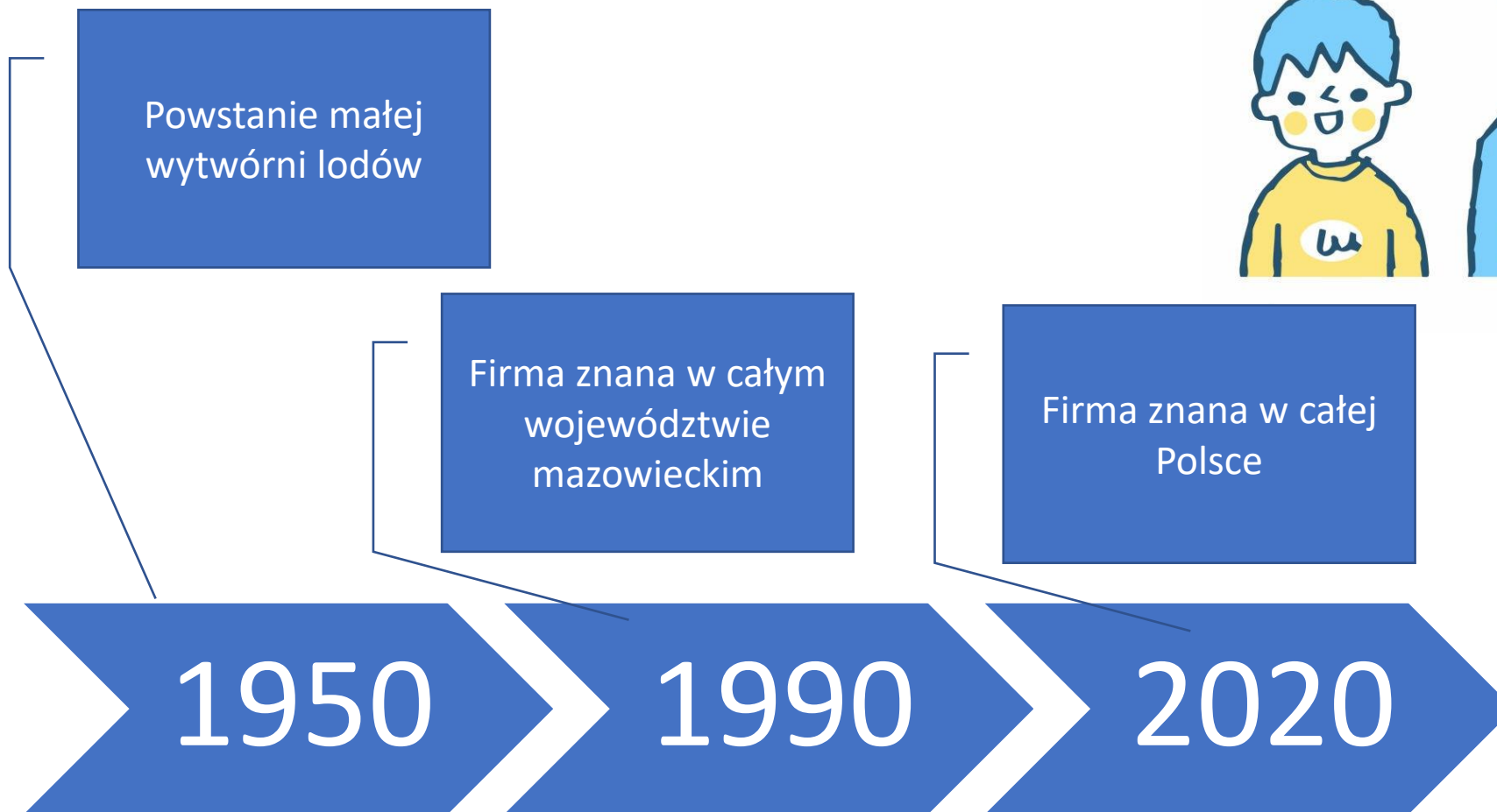
Pomaga zbudować lepszą strategię firmy

Pomaga oszczędzać na produktach finansowych

Wróćmy do firmy produkującej lody



Kilka słów o firmie



CO DALEJ?

.....

Jak się produkuje lody?



Jak policzyć



To 100 g
To cena 5 zł



Produkcja
ręczna

- Jeśli firma chce zarobić 5000 zł, ile gałek lodów trzeba sprzedać?
 - $5\ 000 : 5 = 1\ 000$ gałek
- Jaka jest waga 1 000 gałek lodów?
 - $1\ 000 \text{ gałek} * 100 \text{ g} = 100\ 000 \text{ g} = 100 \text{ Kilogram}$

Jeśli wiemy jak produkuje się lody, to można przygotować budżet:



	stawka	Ilość / liczba	wartość
śmietanka	6 zł / 0,4 l	50 kg to ok 50 l	$2,5 * 6zł * 50 = 750zł$
Mleko zagęszczone	9 zł / 0,5 l	50 kg to ok 50 l	$2 * 9zł * 50 = 900zł$
wafelek	100 zł za 200 szt.	1 000 szt	$100 zł * 5 = 500 zł$
Razem surowce			2 150 zł
Prąd, woda	1 000 zł	1 tydzień	1 000 zł
Utrzymanie maszyn i urządzeń	500 zł	1 tydzień	500 zł
Pracownicy	25 zł / h	40 h	1 000 zł
RAZEM			4 650 zł

$4\ 650\ zł : 1\ 000 = 4,65\ zł$ to koszt produkcji jednej gałki

Czy to wszystkie koszty?

To teraz policzcie sami dla lodów czekoladowych

- Czekolada kosztuje 3 zł za 100 g
- Mleko zagęszczone 9 zł za 0,5 l
- Wafelki 100 zł za 200 szt.
- Pracownik 25zł, 40 h
- Woda, prąd 1 000 zł
- Utrzymanie maszyn – maszyny są nowe, więc mały koszt – 100 zł

- Jaki jest jednostkowy koszt zmienny?

Jeśli wiemy jak produkuje się lody, to można przygotować budżet:



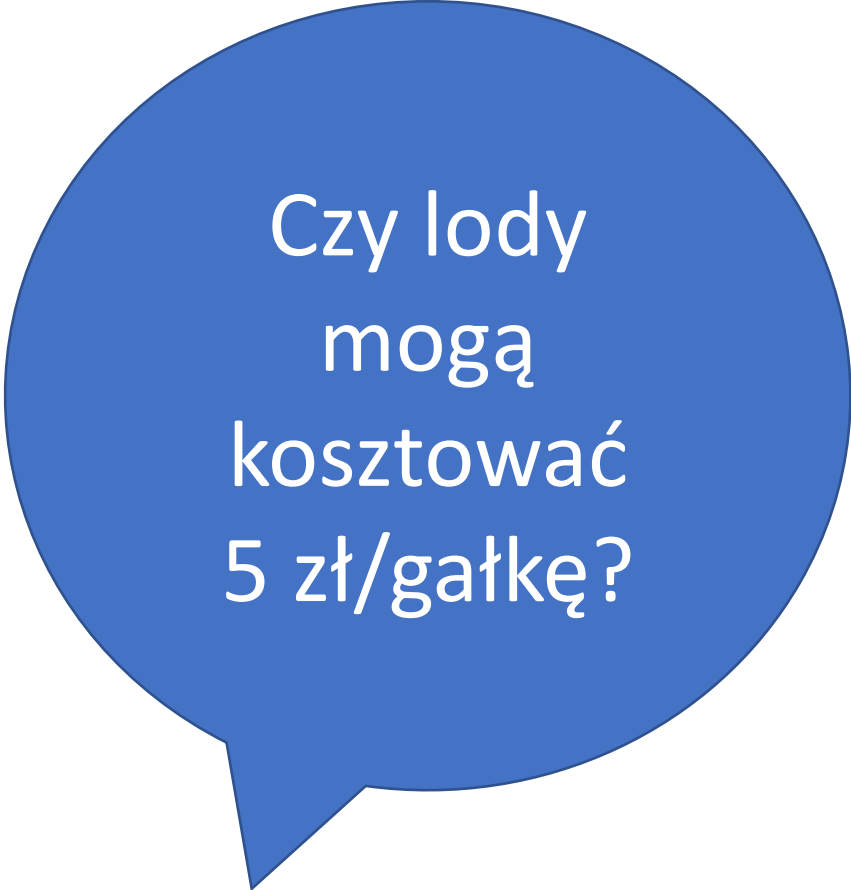
	stawka	Ilość / liczba	wartość
czekolada	3 zł / 100 g	50 kg	$10 * 3 \text{ zł} * 50 = 1500 \text{ zł}$
Mleko zagęszczone	9 zł / 0,5 l	50 kg to ok 50 l	$2 * 9 \text{ zł} * 50 = 900 \text{ zł}$
wafelek	100 zł za 200 szt.	1 000 szt	$100 \text{ zł} * 5 = 500 \text{ zł}$
Razem surowce			2 900 zł
Prąd, woda	1 000 zł	1 tydzień	1 000 zł
Utrzymanie maszyn i urządzeń	100 zł	1 tydzień	100 zł
Pracownicy	25 zł / h	40 h	1 000 zł
RAZEM			5 000 zł

$5\ 000 \text{ zł} : 1\ 000 = 5 \text{ zł}$ to koszt produkcji jednej gałki

Czy to wszystkie koszty?

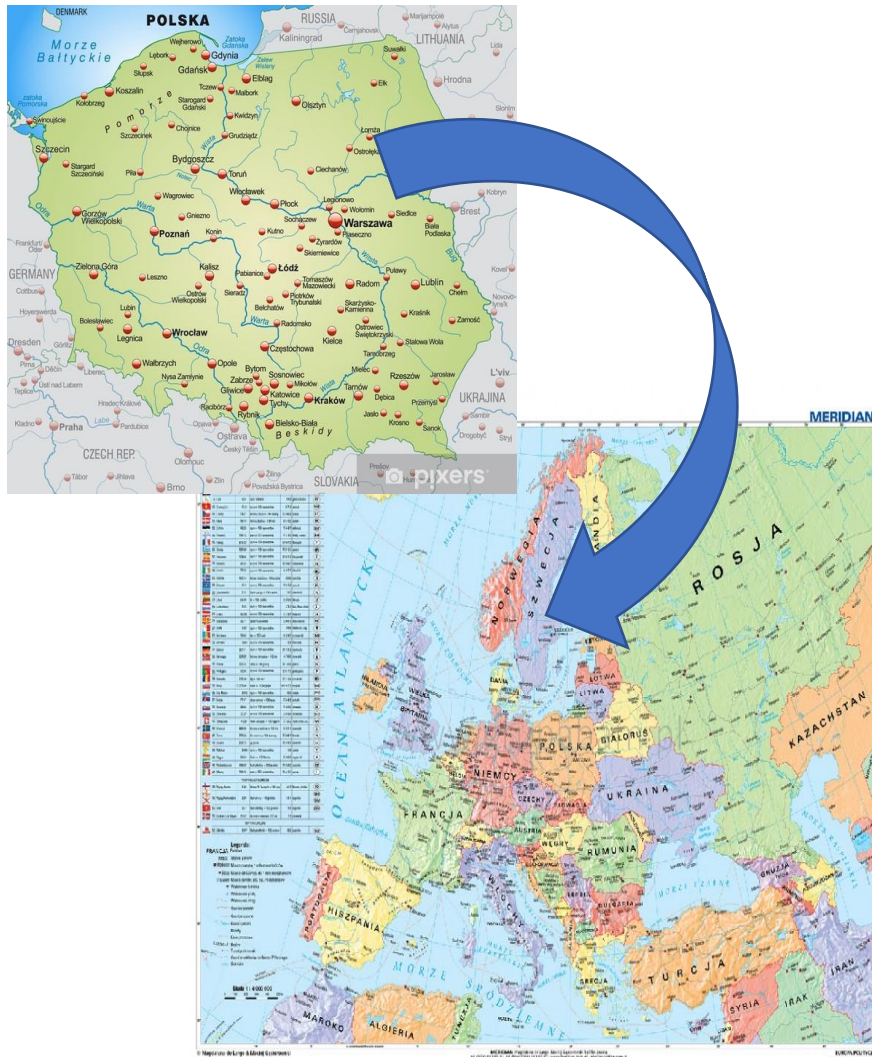
Inne koszty

- Reklama
- Sprzedawca
- Transport
- Księgowość
- Ubezpieczenie
- Administracja
- Utrzymanie biura



Czy lody
mogą
kosztować
5 zł/gałkę?

Co dalej?



ZADANIE
DLA WAS

Instructions

Go to

www.menti.com

Enter the code

2309 3318



Or use QR code

Co dalej?



Jakie nowe ryzyka i korzyści się pojawią?

- Transport
- Zatrudnienie pracowników
- Spełnienie wymogów prawnych
- Reklama
- Dostosowanie smaków do klientów
- Więcej klientów
- Większa rozpoznawalność

Jakie nowe ryzyka i korzyści się pojawią?

- Droższe składniki
- Więcej składników
- Dłuższa produkcja = więcej zużytej wody, prądu
- Więcej zatrudnionych pracowników
- Więcej klientów
- Wyższa cena



Jakie nowe ryzyka i korzyści się pojawią?

- Wydatki na maszyny
- Zużycie prądu i wody
- Więcej pracowników
- Większa produkcja
- Szybsza produkcja
- Niezawodna praca maszyn



I co teraz zrobić? Jaką decyzję podjąć?



SKĄD WZIĄĆ KAPITAŁ DLA FIRMY?

OSZCZĘDNOŚCI



DOTACJE



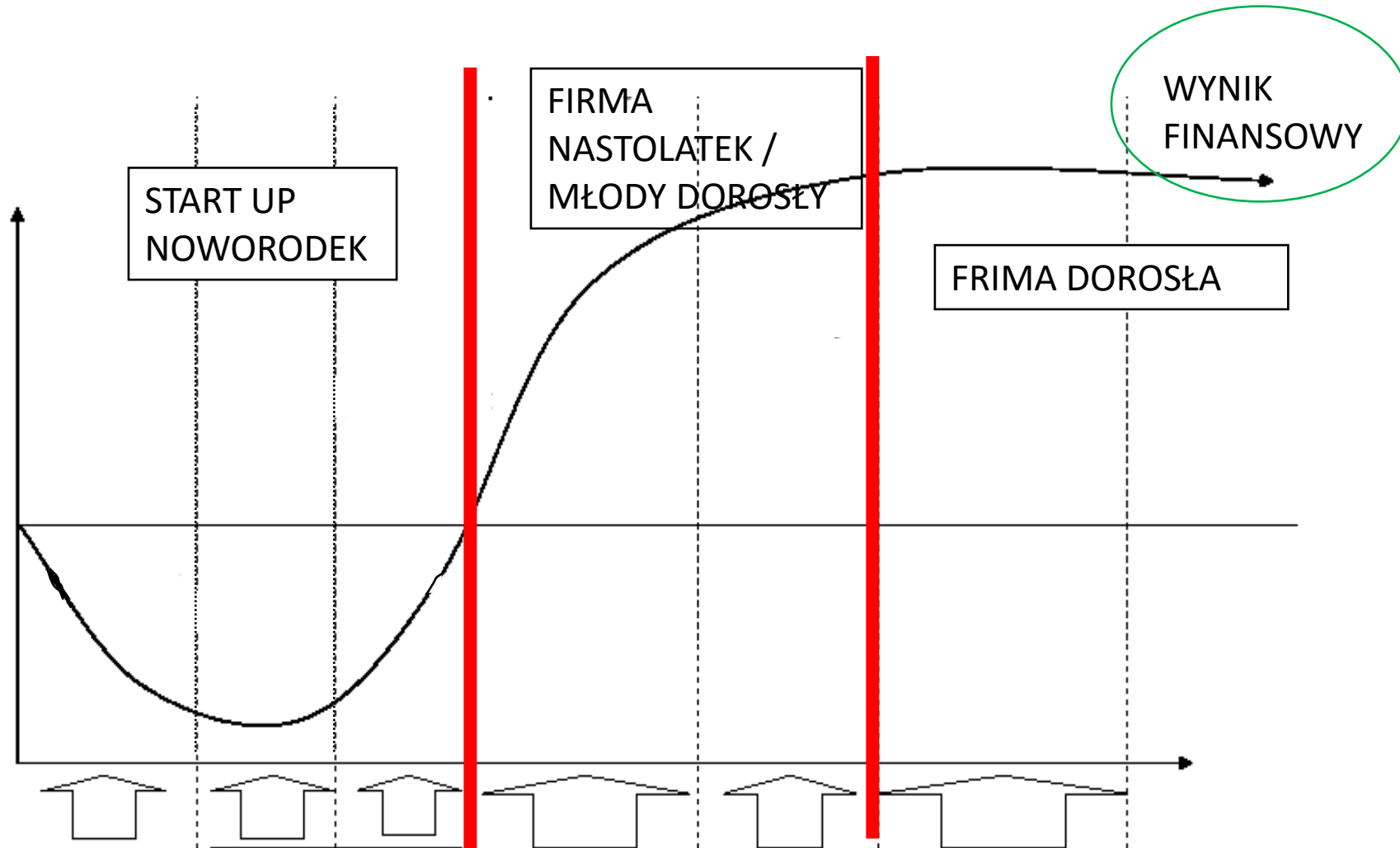
KREDYT



**GIEŁDA PAPIERÓW
WARTOŚCIOWYCH**



Firma a jej wiek



WARTOŚĆ SPRZEDAŻY – KOSZT PRODUKCJI = WYNIK FINANSOWY

WYNIK FINANSOWY > 0 TO ZYSK
WYNIK FINANSOWY < 0 TO STRATA



WYNIK FINANSOWY

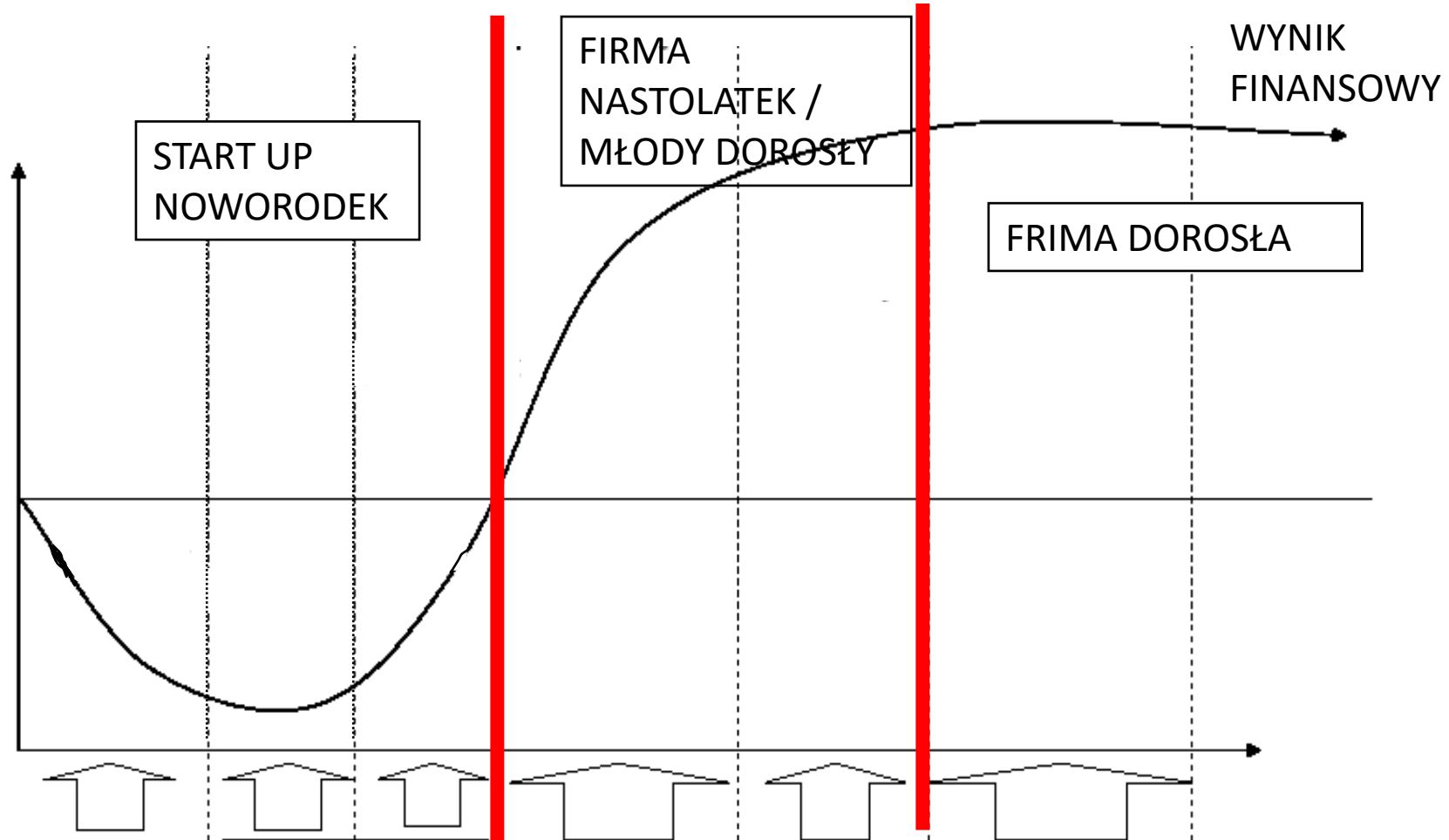


- Sprzedaż lodów:
 - Dziennie 100 lodów
 - Cena 1 loda – 5 zł
- Produkcja lodów:
 - Zakup mleka, owoców, śmietanki
 - Pensja dla pracowników
 - Opłata za wózek

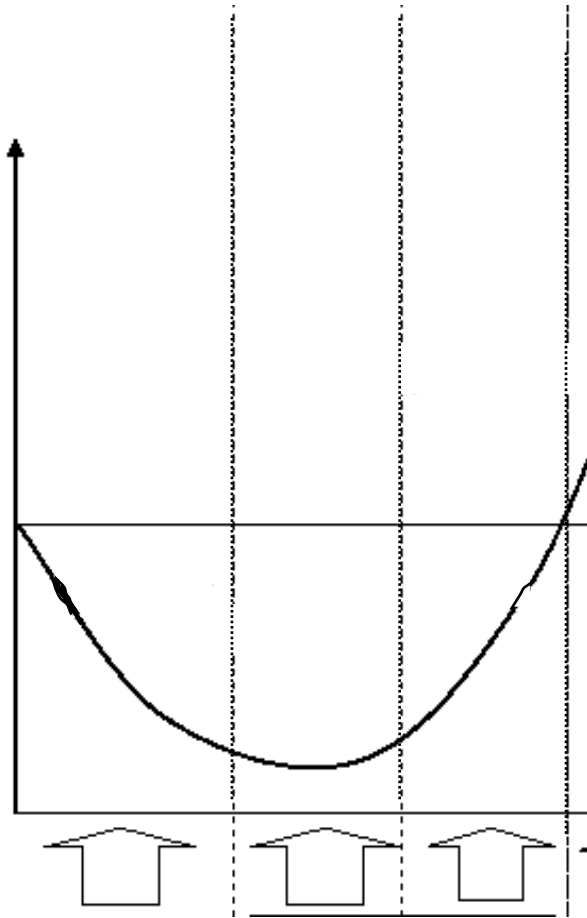
WARTOŚĆ SPRZEDAŻY – KOSZT PRODUKCJI = WYNIK FINANSOWY

WYNIK FINANSOWY > 0 TO ZYSK
WYNIK FINANSOWY < 0 TO STRATA

Firma a jej wiek



Start-up



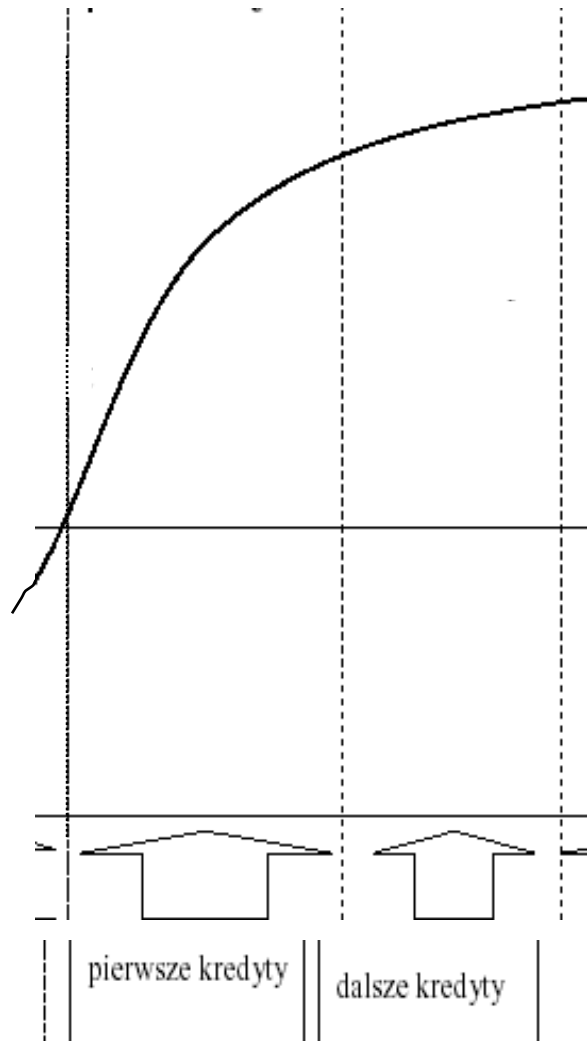
- Co to jest start up?
- Czy start up osiąga zyski?
- Co potrzebuje start up?
- Skąd wziąć kapitał?

Start-up – sprzedaż lodów POCZĄTKOWE PROBLEMY



... I PÓŹNIEJSZE SUKCESY

Firma „nastolatek” lub „młody dorosły”

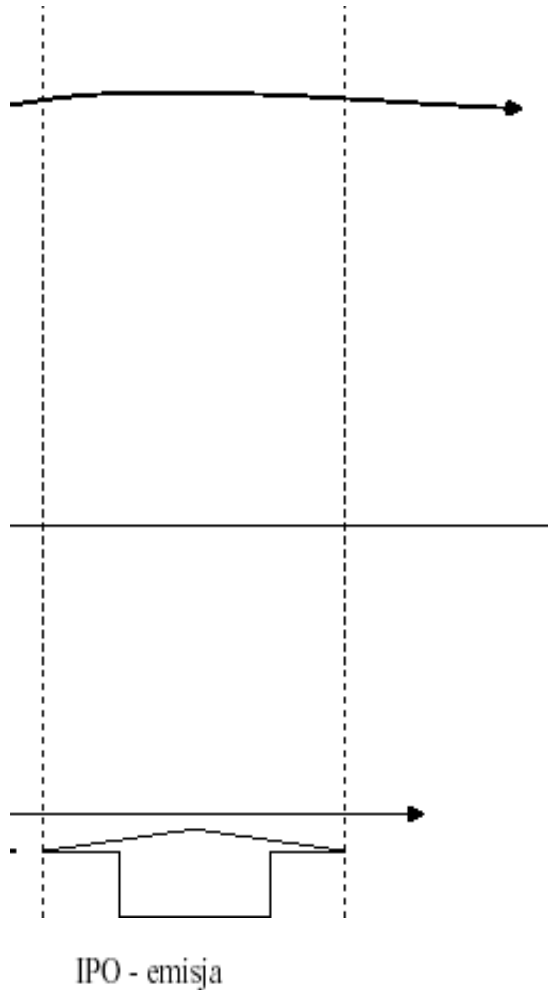


- Dlaczego firma „młody dorosły” osiąga zysk?
- Kto chce pożyczyć kapitał?

ROZWÓJ FIRMY



Firma dorosła



- Czego chce „dorosła” firma?
- Czy „dorosła” firma jest zyskowna?
- Skąd „dorosła” firma bierze kapitał?

WIELKA FIRMA

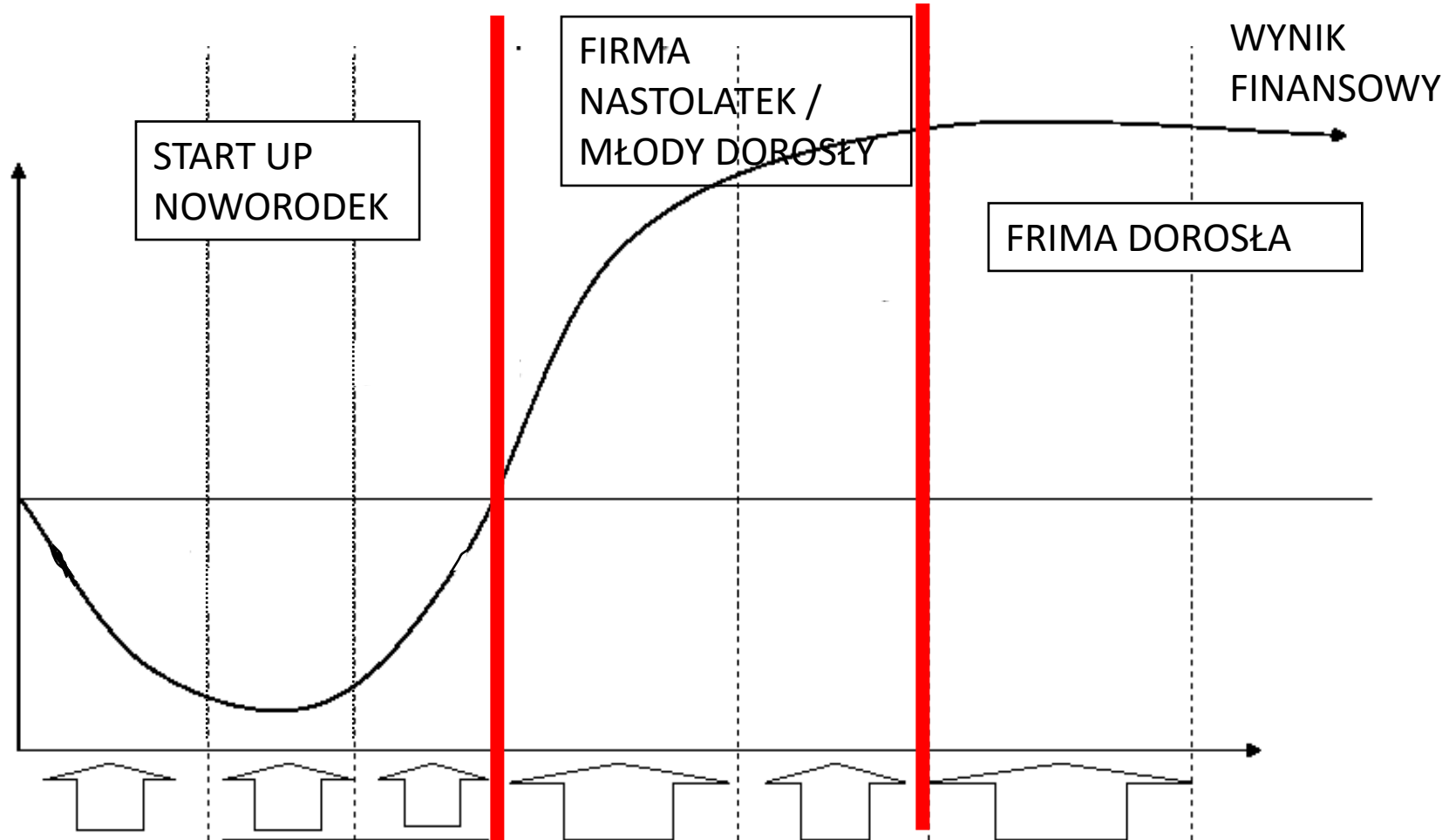


Państwo	Stolica	Populacja (mln)	PKB (mld USD)	PKB na osobę (USD)
1. Polska	Warszawa	38,3	410,4	10,715
2. Niemcy	Berlin	82,7	3,971,2	48,009
3. Francja	Paryż	67,2	2,822,8	42,007
4. Wielka Brytania	Londyn	63,1	2,642,4	41,877
5. Hiszpania	Madryt	45,9	1,435,3	31,270
6. Włochy	Rzym	60,3	1,507,9	25,006
7. Rosja	Moskwa	143,5	1,640,0	11,360
8. Chiny	Bejping	1,370,0	1,459,7	1,066
9. Indie	Nowy Delhi	1,210,0	1,522,2	1,258
10. USA	Waszyngton	308,0	1,600,0	5,195
11. Kanada	Ottawa	34,7	1,614,5	46,527
12. Japonia	Tokio	126,3	4,937,6	39,100
13. Niemcy	Berlin	82,7	3,971,2	48,009
14. Francja	Paryż	67,2	2,822,8	42,007
15. Wielka Brytania	Londyn	63,1	2,642,4	41,877
16. Hiszpania	Madryt	45,9	1,435,3	31,270
17. Włochy	Rzym	60,3	1,507,9	25,006
18. Rosja	Moskwa	143,5	1,640,0	11,360
19. Chiny	Bejping	1,370,0	1,459,7	1,066
20. Indie	Nowy Delhi	1,210,0	1,522,2	1,258

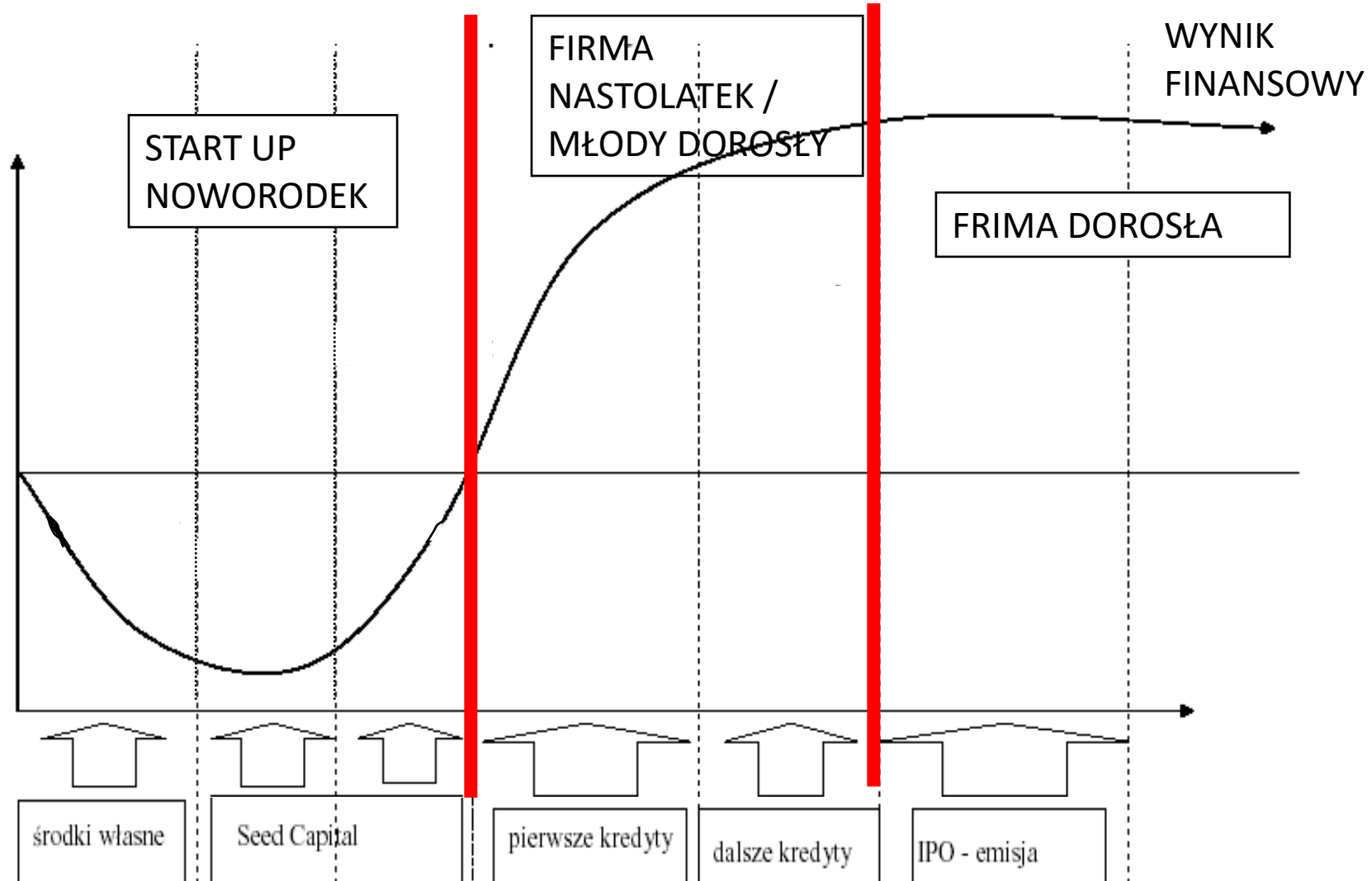
Legenda:
● Państwa Unii Europejskiej
● Państwa NATO
● Państwa G20
● Państwa BRICS
● Państwa OECD
● Państwa APEC
● Państwa ASEAN
● Państwa SAARC
● Państwa OPEC
● Państwa Commonwealth
● Państwa G77+5
● Państwa G20
● Państwa BRICS
● Państwa OECD
● Państwa APEC
● Państwa ASEAN
● Państwa SAARC
● Państwa OPEC
● Państwa Commonwealth
● Państwa G77+5



Firma a jej wiek



Firma a jej wiek



Zanim pójdziemy do domu...



Co robi **DYREKTOR** ???
FINANSOWY



Pytania na koniec

Co to jest firma?

- a. organizacja coś produkująca
- b. szkoła podstawowa publiczna
- c. plaża w Sopocie

O czym decyduje dyrektor finansowy?

- a. Jak kontrolować koszty
- b. W co inwestować
- c. Skąd brać pieniądze na rozwój firmy

Kto to jest dyrektor finansowy?

- a. pracownik produkujący pieniądze
- b. pracownik zarządzający finansami
- c. pracownik liczący pieniądze



DZIĘKUJĘ ZA UWAGĘ